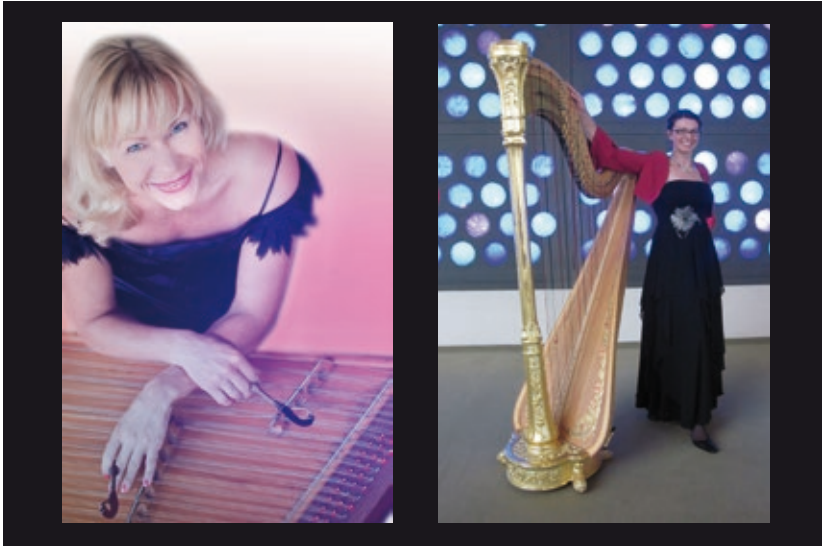


Duo Shilina & Römisch (Cymbal & Harfe)



Irina Shilina studierte am Staatlichen Konservatorium im Minsk (Weißrussland), wo sie ihr Studium nach fünf Jahren mit Auszeichnung beendete. Nach dem Debut als Solistin in der Philharmonie in Minsk folgte eine Konzerttätigkeit in fast allen ehemaligen Ostblockstaaten. Zu ihren zahlreichen Auszeichnungen gehören auch der Preis des 1. Wettbewerbs für folkloristische Instrumente in Weißrussland sowie der 1. Platz im Wettbewerb „Kulturerbe Russlands“ 2012 in Moskau. Seit 1997 lebt und konzertiert die hochvirtuose Cymbalistin in Deutschland.

Mit ihrem zuvor in Deutschland relativ unbekanntem Instrument gilt Irina Shilina als richtungweisend. Sie wird vom Publikum gefeiert und die Kritik ergeht sich in Superlativen. Von einem „Feuerwerk musikalischer Lebensfreude“, von „brillantester Geläufigkeit, zartester Tongebung, traumhafter Phrasierung und exzellenter rhythmischer Präzision“ ist z.B. die Rede.

Lydie Römisch aus Frankreich hat einen Master-Abschluss für Musikwissenschaften in Saint-Étienne als Erasmus Studentin in D. abgeschlossen. Sie hat ihr Harfenstudium mit dem künstlerischen und Musikpädagogik-Diplom abgeschlossen. Sie war mehrfache Preisträgerin bei Wettbewerben, Soloharfenistin bei den Bielefelder Philharmonikern und spielt inzwischen als Solistin auch mit einem professionellen Orchester oder für das Kultusministerium und Festivals. Sie hat eine private Harfenklasse eröffnet. Seit 2011 ist sie Mitglied in den Ensembles „Ensemble Horizonte“ und „Tutti Romani“ und seit 2014 spielt sie mit Irina Shilina. Mit diesen Ensembles entstehen regelmäßig Mitschnitte von Rundfunkanstalten. Sie spielt im In- und Ausland und ist im Kammermusiksaal der Berliner Philharmonie aufgetreten.