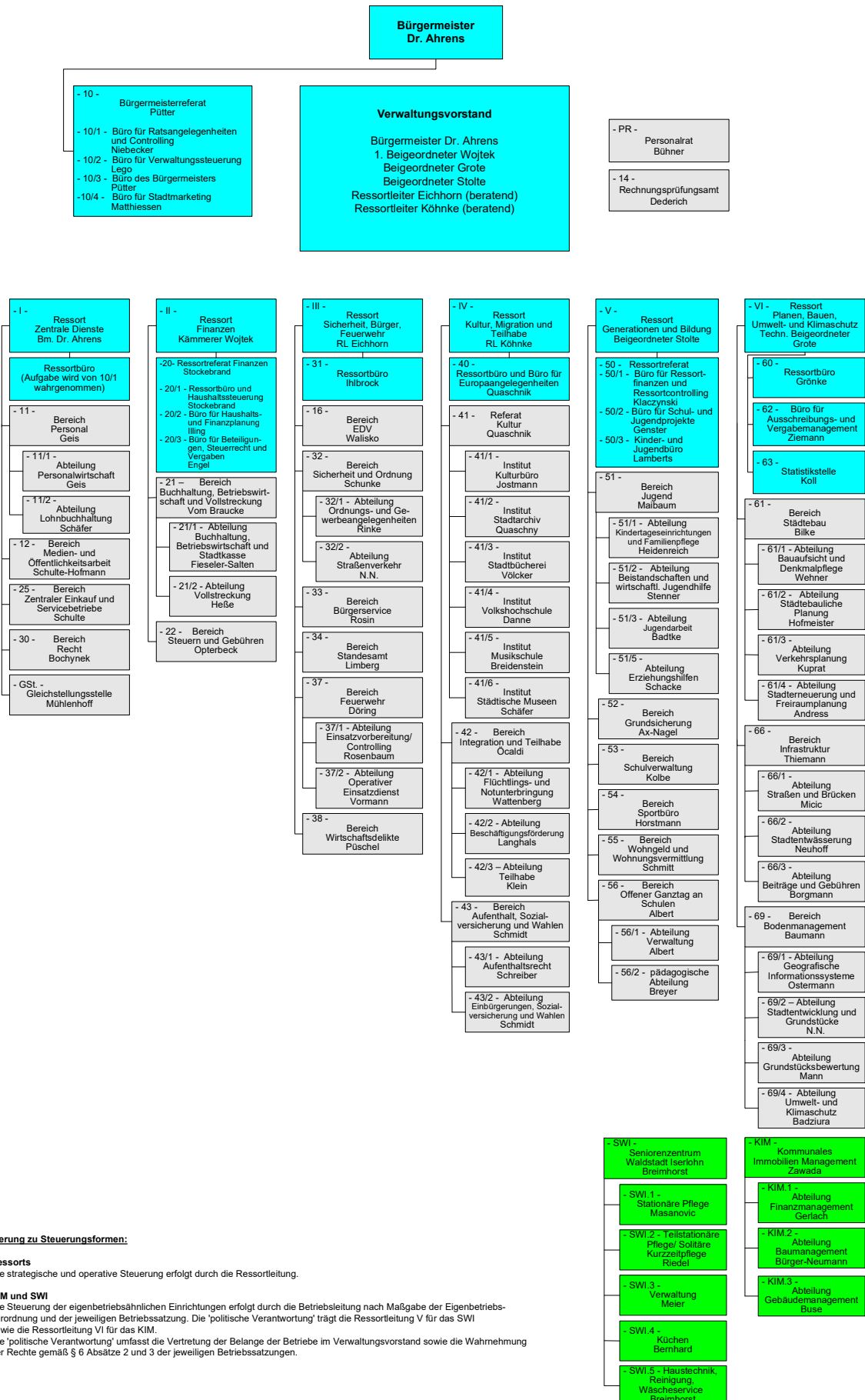


# Organigramm der Stadtverwaltung Iserlohn

Stand: 01. Januar 2019



**Erläuterung zu Steuerungsformen:**

- Ressorts**  
Die strategische und operative Steuerung erfolgt durch die Ressortleitung.
- KIM und SWI**  
Die Steuerung der eigenbetriebsähnlichen Einrichtungen erfolgt durch die Betriebsleitung nach Maßgabe der Eigenbetriebsverordnung und der jeweiligen Betriebsatzung. Die 'politische Verantwortung' trägt die Ressortleitung V für das SWI sowie die Ressortleitung VI für das KIM. Die 'politische Verantwortung' umfasst die Vertretung der Belange der Betriebe im Verwaltungsvorstand sowie die Wahrnehmung der Rechte gemäß § 6 Absätze 2 und 3 der jeweiligen Betriebsatzungen.