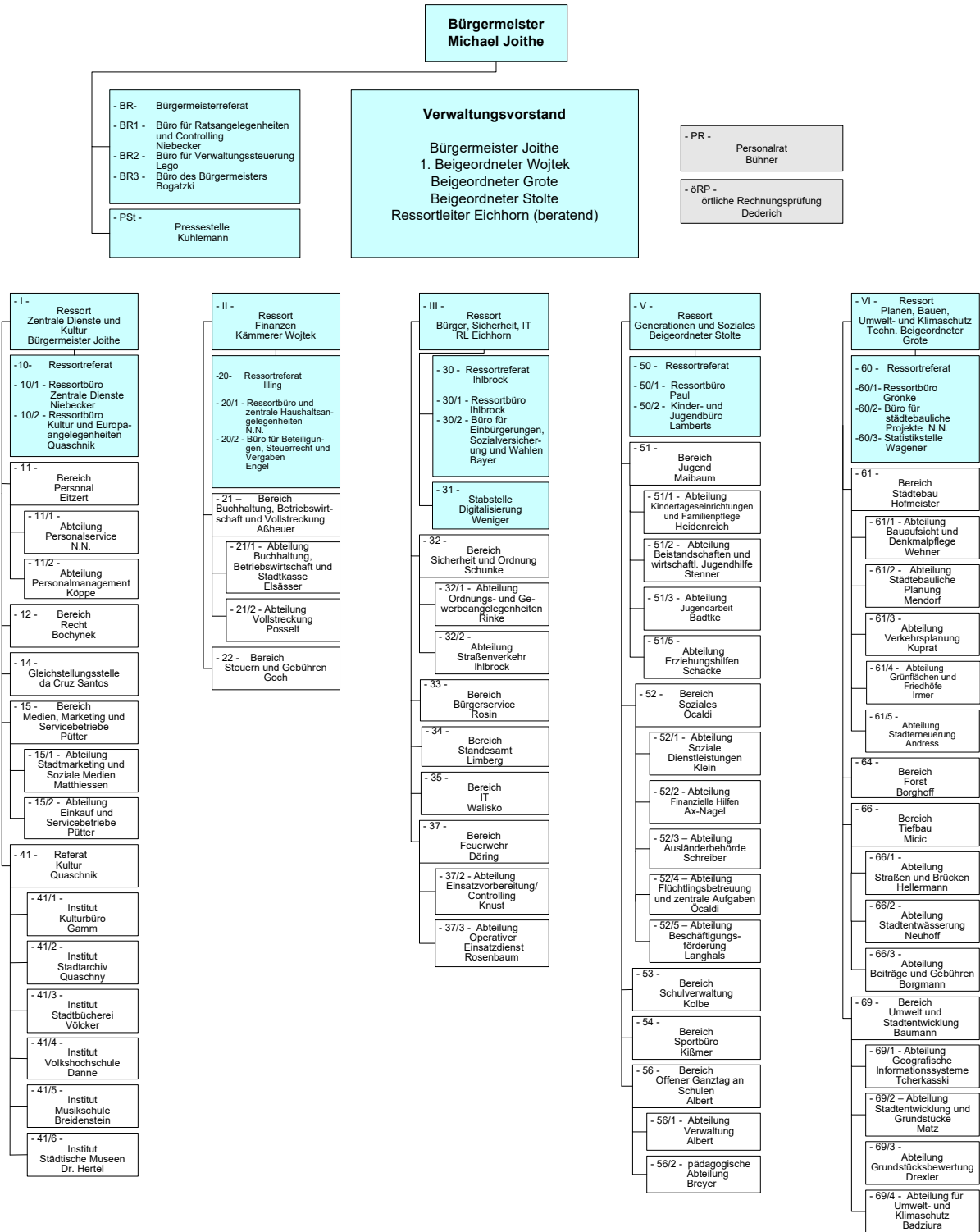


Organigramm der Stadtverwaltung Iserlohn

Stand: 01. Januar 2022



Beauftragungen:

Datenschutzbeauftragter – Niebecker (BR1)
 Gleichstellungsbeauftragte – da Cruz Santos (14)
 Digitalisierungsbeauftragter – Weniger (31)
 Pandemiebeauftragte – Schunke (32)
 Europabeauftragter – Quaschnick (10/2)
 Kinder- und Jugendbeauftragte – Lamberts (50/2)
 Gewässerschutzbeauftragte – Neuhoff (66/2)
 Klimaschutzbeauftragte – Badziura (69/4)

Im Rahmen ihrer Beauftragung sind die genannten Dienstkräfte unabhängig von ihrer sonstigen organisatorischen Zuordnung direkt dem Bürgermeister unterstellt.

Erläuterung zu den Steuerungsformen:

1. Ressorts
 Die strategische und operative Steuerung erfolgt durch die Ressortleitung.

2. KIM und SWI
 Die Steuerung der eigenbetriebsähnlichen Einrichtungen erfolgt durch die Betriebsleitung nach Maßgabe der Eigenbetriebsverordnung und der jeweiligen Betriebsatzung. Die 'politische Verantwortung' trägt die Ressortleitung V für das SWI sowie die Ressortleitung VI für das KIM. Die 'politische Verantwortung' umfasst die Vertretung der Belange der Betriebe im Verwaltungsvorstand sowie die Wahrnehmung der Rechte gemäß § 6 Absätze 2 und 3 der jeweiligen Betriebsatzungen.

