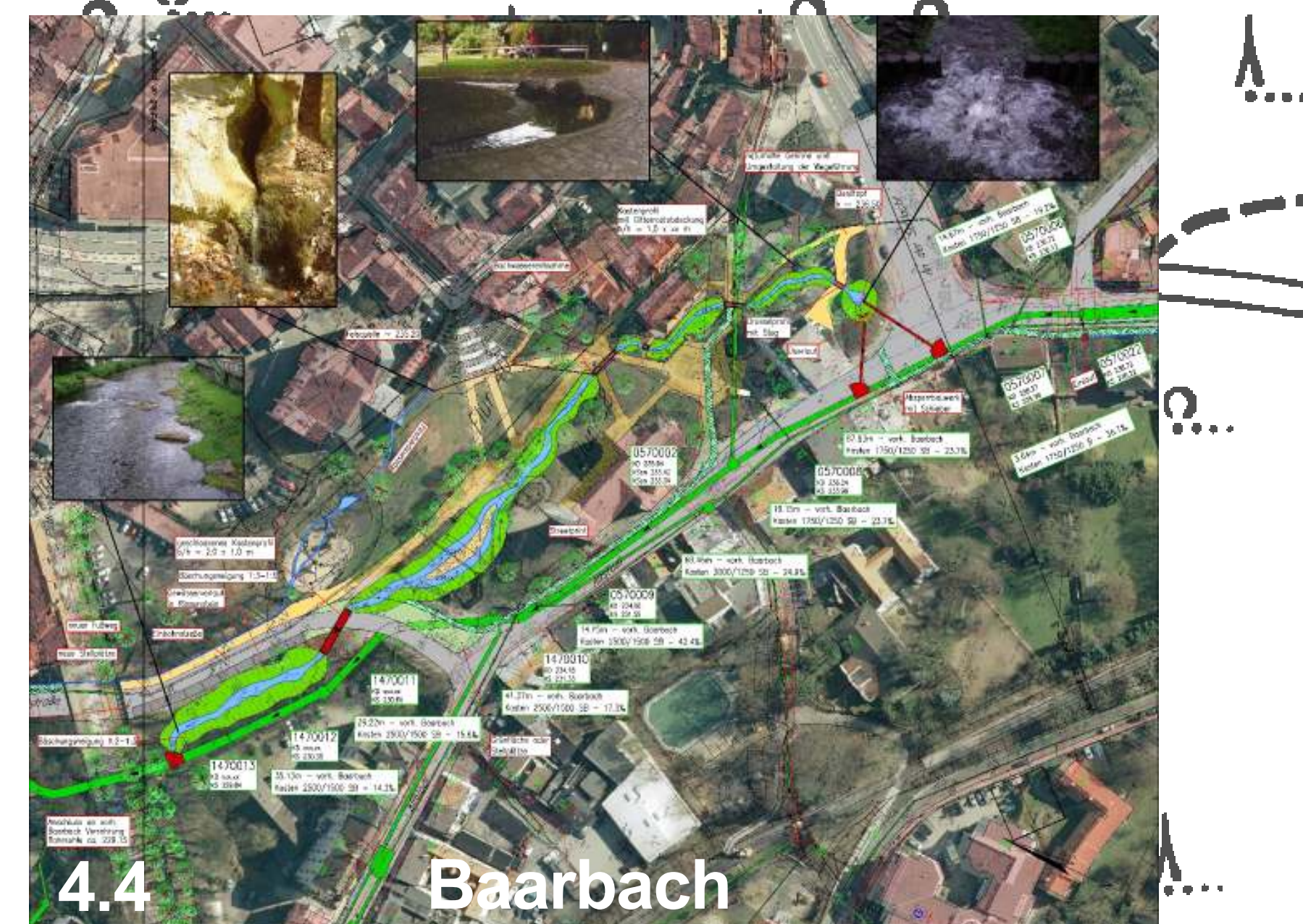
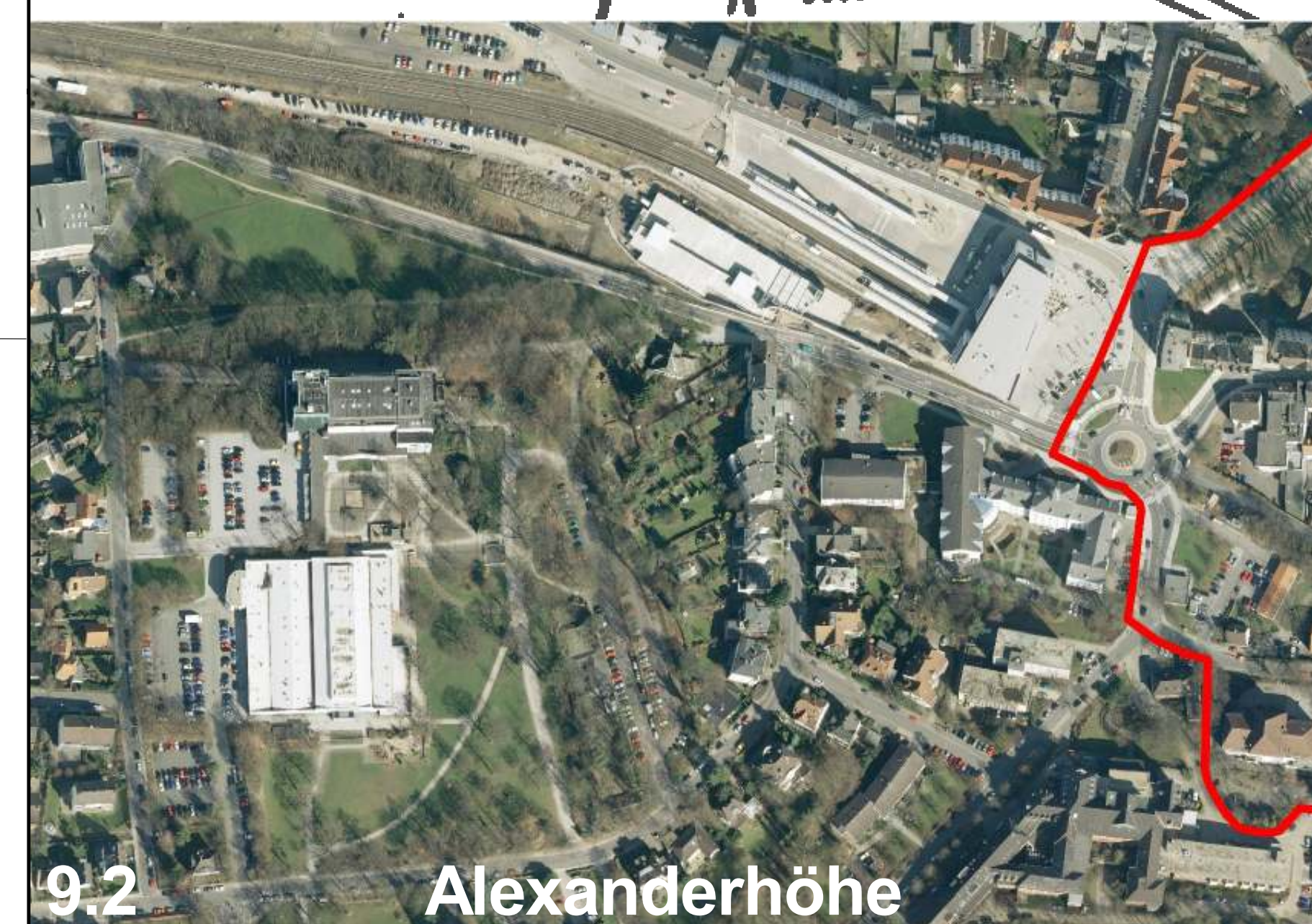


Soziale Stadt Südliche Innenstadt / Obere Mühle Maßnahmenplan



- Maßnahmenkonzept (MK)**
- 1.3** (Beispiel)
- Profil + Nutzungen**
 - 1.1 Leerstands- u. Standortmanagement
 - 1.2 Bau- und Modernisierungsberatung
 - 1.3 Standortentwicklung Obere Mühle
 - 1.4 Einweisung Baublock Plänen / Plm
 - Baukultur + Stadtbild**
 - 2.1 Licht ins Dunkel
 - 2.2 Umrisstzung Christoph
 - 2.3 Revitalisierung des ehemaligen Fabrikgebäudes Kasing & Köllmann
 - 2.4 Schließung des Baublockes am Schützenhof
 - 2.5 Entwicklung des Bereiches ehemalige Tankstelle Hohlweg
 - 2.6 Programm zur Gestaltung von Haus-, Hof-, Fassaden und Brandwänden
 - 2.7 Schließung der Baublöcke Altstadt/ Obere Mühle der Straße
 - Wohnen + Leben**
 - 3.1 Aufwertung / Umbau von Wohngebäuden der 60er/70er Jahre
 - 3.2 Programm zur Gestaltung von Haus-, Hof-, Fassaden und Brandwänden
 - 3.3 Wohnprojekt "Also fit" e.V.
 - 3.4 Nutzungskataster
 - 3.5 Weiterentwicklung Gemeindeforum St. Aloysius
 - 3.6 Begleitwohnprojekt
 - Freiraum + Grün**
 - 4.1 "Platz der Bürger - Platz der Kulturen"
 - 4.2 Verbesserung der Naturräume des Freiraumes Hardtstraße
 - 4.3 Umgestaltung des Schützenhofes Bruderstr.
 - 4.4 Renaturierung des Baarbaches
 - 4.5 Bürgergarten Wohnkomplex Peterstraße
 - 4.6 Modellprojekt Umgestaltung Blockrandbereich
 - 4.7 Aufwertung des Wohnfestes "Psychiatrische Tagesklinik"
 - Verkehr + Wege**
 - 5.1 Barrierefreies Parken
 - 5.2 Gestaltung der ehemaligen Bahnanlage zu einem attraktiven Fuß- und Radweg
 - 5.3 Umgestaltung des Bereiches Wiederpassage
 - 5.4 Umgestaltung des Bereiches Kurt Schumacher-Ring
 - 5.5 Umgestaltung des Straßenzuges An der Schützenhofstraße
 - 5.6 Aufwertung des Straßenzuges Obere Mühle
 - 5.7 Aufwertung des Straßenzuges Södinggraben
 - 5.8 Aufwertung des Straßenzuges Wiener
 - 5.9 Aufwertung des Straßenzuges Miltentor
 - 5.10 Aufwertung des Straßenzuges Auenweg
 - 5.11 Aufwertung des Straßenzuges Linkerhohl
 - 5.12 Stillierung Obere Mühle
 - 5.13 Aufwertung des Straßenzuges Peterstraße
 - 5.14 Aufwertung des Straßenzuges An der langen Hecke
 - 5.15 Erarbeitung eines Gestaltungskonzeptes für alle Straßenzüge
 - Soziales + Integration**
 - 6.1 Einrichtung einer Quartiersinformation
 - 6.2 Schaffung von Begegnungsmöglichkeiten
 - 6.3 Sportplatz In der Lager
 - 6.4 Umrisstzung der Hauptschule Brudenstraße
 - 6.5 Sozialintegrative Kindertageseinrichtung
 - 6.6 Einrichtung von "Bürgerläden"
 - 6.7 Werkstatt im Hinterhof
 - 6.8a Wohnprojekt Suche und Alter
 - 6.8b Betreutes Wohnen
 - 6.8c Wohngruppen für therapiewillige Drogenabhängige
 - 6.8d Ambulanz "Hilfenot"
 - 6.9 "Möbelkiste"
 - 6.10 Motivationsgruppe "MoGu"
 - 6.11 Spielen im Park der Kulturen
 - 6.12 Ferien im Isellohrer Söden
 - 6.13 Filmprojekt mit Jugendlichen
 - 6.14 "Von der Schublade zur Bühne"
 - 6.15 "Jugendstil"
 - 6.16 "CarTasche" (a) "CarChic" (b)
 - 6.17 "EnergieGardBeratung"
 - 6.18 Integrationsorientierte Sprachförderung/ Sprachschule
 - 6.19 "Kudo"
 - 6.20 "EnergieGard"
 - 6.21 "NEUE BRÜCKE"
 - 6.22 "CarColley"
 - 6.23 Sozialzentrum Litzelbach - Am Bläuen
 - Kommunikation + Beteiligung**
 - 7.0 Stadtnetz
 - 7.1 Einrichtung eines Quartiersmanagements
 - 7.2 Maßnahmen zur Öffentlichkeitsarbeit/ Information
 - 7.3 Einbeziehung der Bevölkerung in Planung und Umsetzung
 - 7.4 Imagebildungsprozess
 - 7.5 Forum Südliche Innenstadt/Obere Mühle
 - 7.6 Regionalbegegnung
 - 7.7 Gründung einer ISG/WISG Altstadt
 - 7.8 Quartiersprojekte/Spendenkampagne
 - 7.9 Mobilisierung/Spendenkampagne privater Eigentümer
 - 7.10 Einrichtung eines Verfügungsfonds für Kleinrentner/ gebäudebezogene Maßnahmen
 - 7.11 Mobilisierung
 - Lokale Ökonomie**
 - 8.1 Betriebsstütze der Betriebe und von lokalen Existenzgründern
 - 8.2 Qualitäts- und Beschäftigungsförderung
 - 8.3 "MOVES"
 - 8.4 Quartiersräte
 - 8.5 Beschäftigungsmöglichkeiten im Quartiersmanagement
 - 8.6 Zwischenstützen
 - 8.7 Betriebsorientierte Integrationsstelle Fritz-Klein-Platz
 - Sonstige Maßnahmen**
 - 9.1 Kostenfunktionsanalyse des Bestandes der technischen Infrastruktur
 - 9.2 Ein Campus kommt in die Stadt (Alexanderhöhe)
- Nutzer sozialer Art (Bestand)**
- 1 Altbauwohnungsstätte der AWO
 - 2 Stadtbücherei
 - 3 Mitteilungs- und Beratungszentrum Jugendhilfe
 - 4 Diakonie
 - 5 Sozialzentrum
 - 6 Obere Stadtkirche
 - 7 Barockisches Zentrum
 - 8 Bauernkirche
 - 9 Marienkirche für Handwerk / Postgeschichte
 - 10 Mill. Görts Moschee
 - 11 Marktkirche Moschee
 - 12 Grundschule
 - 13 Offene Ganztageschule
 - 14 griechisch-orthodoxes Gemeindezentrum
 - 15 Kindergarten (AWO)
 - 16 Grundschule
 - 17 Tenhagen Haus Allergiefreier
 - 18 Geriatriche Tagesklinik
 - 19 Krankenhaus Bethanien
 - 20 Amb. Reha-Zentrum
 - 21 Evangelische Jugendhilfe, Frühförderstelle
 - 22 Wohnheim der Diakonie
 - 23 Werkstatt im Hinterhof
 - 24 ev. Freikirch. Gemeinde "Kraftwerk"
 - 25 Asylheim (Leerstand)
 - 26 Musikschule
 - 27 Musikergesamtheit
 - 28 Marne Jugend
 - 29 Jazz Club
 - 30 Ballettschule
 - 31 Proberäume
 - 32 Musiktheaterclub ev. Freikirch. Gemeinde "Kraftwerk"
 - 33 Musikverein
 - 34 Psychiatrie Tagesklinik
 - 35 Schutzengel Kindergarten
 - 36 Reha-Zentrum für Suchterkrankte
 - 37 Internationales Bus-Beratung für Migranten
 - 38 Neupostoffische Kirche
 - 39 Caritas
 - 40 Caritas
 - 41 Caritas
 - 42 Haus der Begegnung
 - 43 Familienberatungsstelle
 - 44 Gemeindeforum
 - 45 kath. Kindergarten
 - 46 St. Aloysius Kirche
 - 47 Planung
 - 48 ausländischer Kulturverein
 - 49 Neue Brücke Continue
 - 50 Straßengarten Knackpauke
 - 51 Erbeverzug



STADT ISERLOHN
Resort Platten, Bauen, Umwelt- und Klimaschutz

Projekt-Nr.: 18/10	
Blatt-Nr.:	
Dateiname:	
Thema:	Datum Name
Maßnahmenplan	gezeichnet: 08.07.10 Posselt
	Sachbearbeiter: 08.07.10
ergeländert:	
Maßstab:	Planwerk:
1 : 1000	ergeländert:
	ergeländert: