

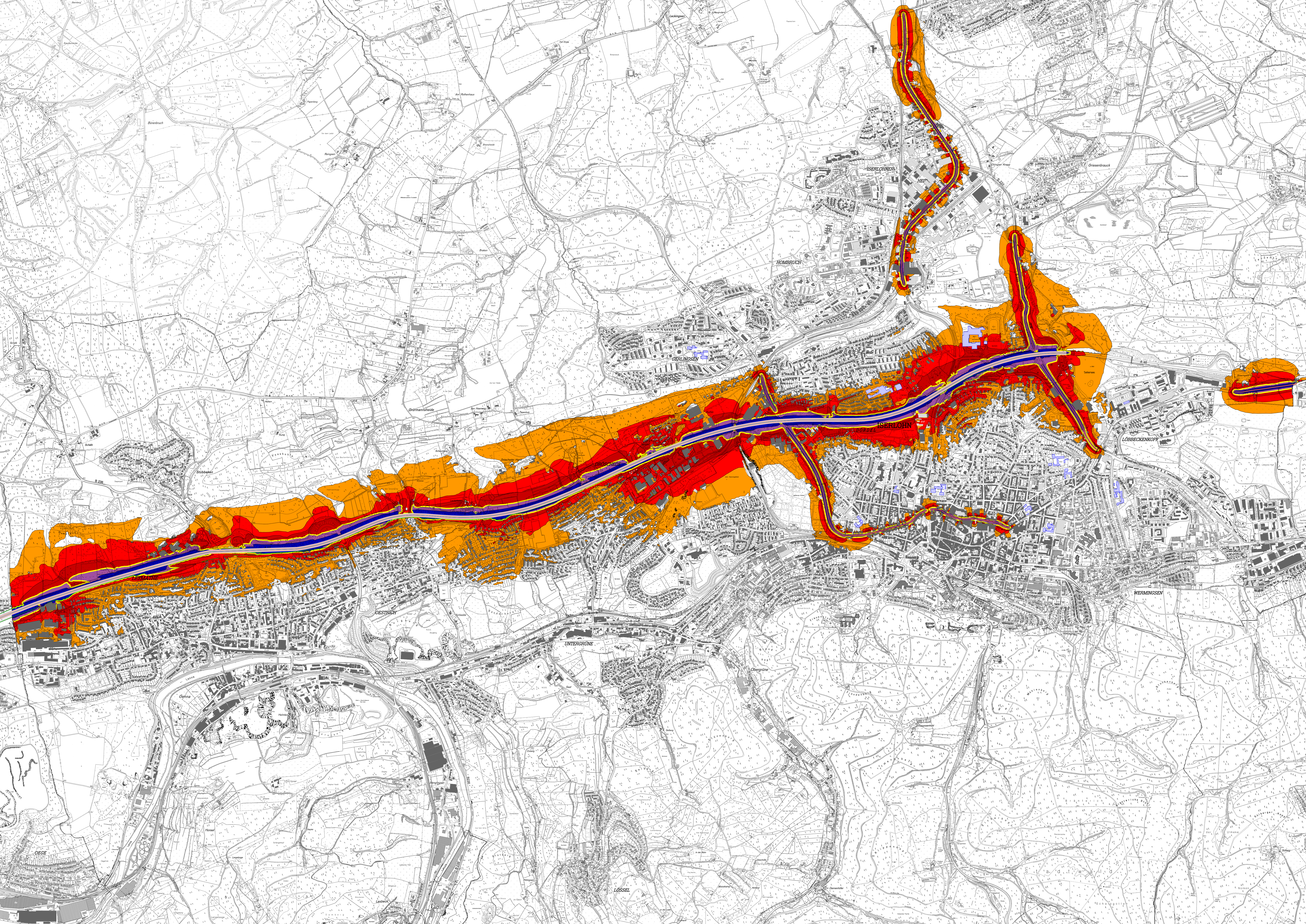
Schalltechnische Untersuchung
zur Stufe 1 der
EU-Umgebungslärmrichtlinie
für die Stadt Iserlohn

Straßenverkehr - Lden

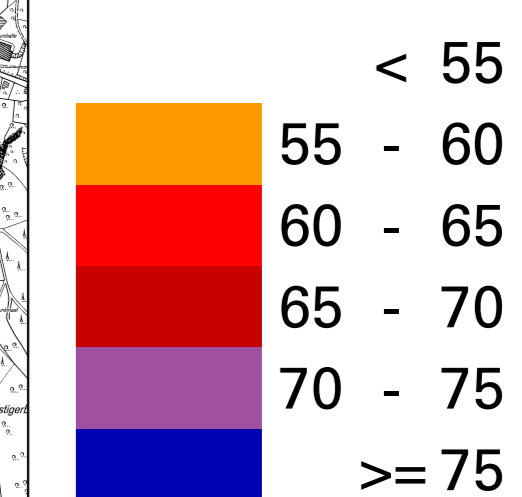
Berechnungsparameter

Berechnungshöhe: 4 m
Berechnungsraster: 10 m
Richtlinie: Umgebungslärm-Richtlinie
Schallausbreitungsberechnung: VBUS

Stand der Berechnung 09.01.2009



Pegel
in dB(A)



Zeichenerklärung

- Straßenachse
- Emissionslinie
- Hauptgebäude
- Nebengebäude
- Schule
- Lärmschutzwand
- Isophone 70 dB(A)

Maßstab 1: 12500

