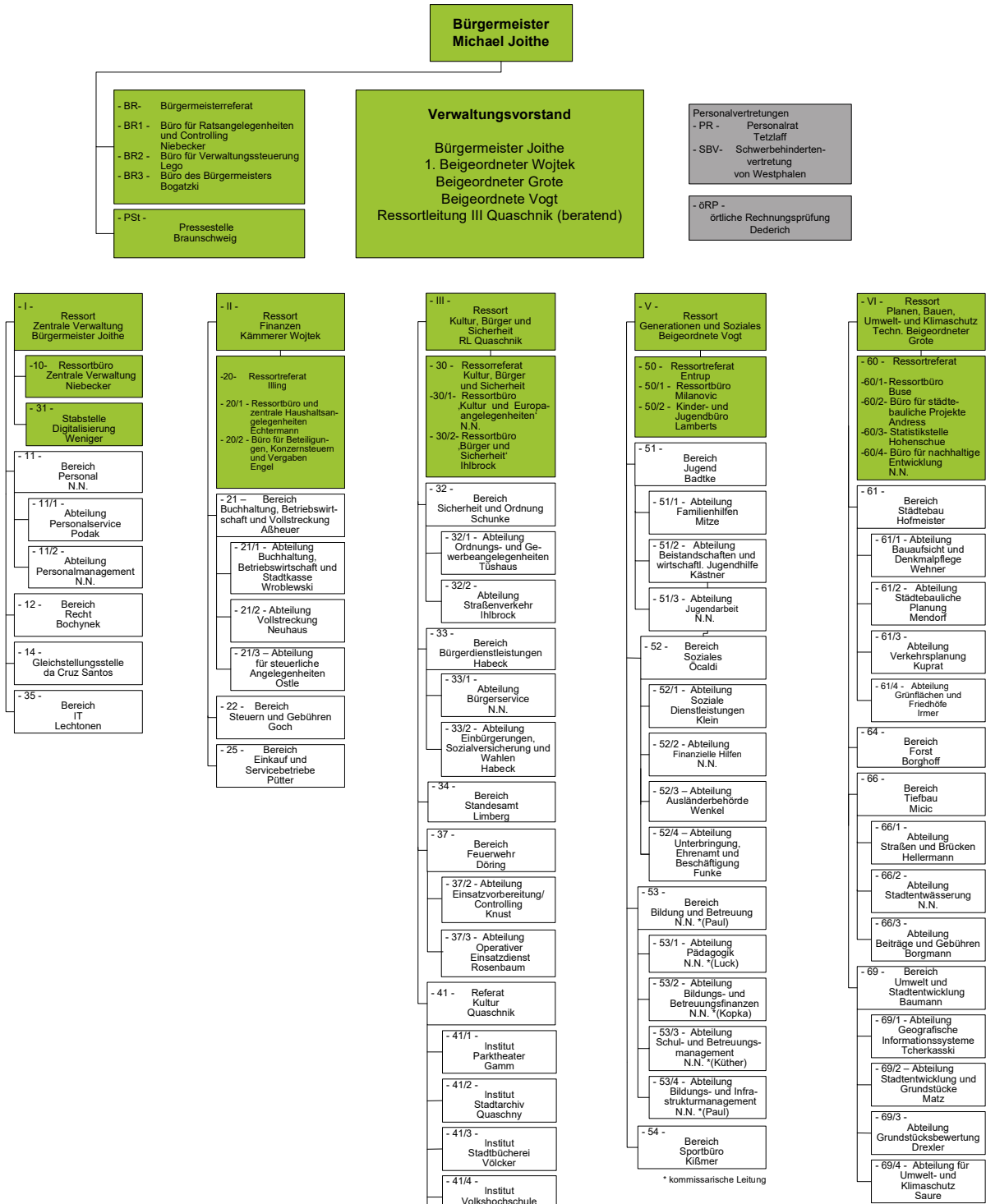


Organigramm der Stadtverwaltung Iserlohn

Stand: 01. Juni 2026



Befragungen:

Datenschutzbeauftragter – Niebecker (BR1)
 Europabeauftragter – Quaschnick (30/1)
 Gleichstellungsbeauftragte – da Cruz Santos (14)
 Digitalisierungsbeauftragter – Weniger (31)
 Kinder- und Jugendbeauftragte – Lamberts (50/2)
 Gewässerschutzbeauftragte – N.N. (66/2)
 Klimaschutzbeauftragter – Dörner (69/4)
 Antikorruptionsbeauftragte /
 Betraute gem. HinweisgeberschutzG – Kurze (öRP)
 Informationssicherheitsbeauftragter – Vogt (öRP)

Im Rahmen ihrer Befragung sind die genannten Dienstkräfte unabhängig von ihrer sonstigen organisatorischen Zuordnung direkt dem Bürgermeister unterstellt.

Erläuterung zu den Steuerungsformen:

- Ressorts**
 Die strategische und operative Steuerung erfolgt durch die Ressortleitung.
- KIM und SWI**
 Die Steuerung der eigenbetriebsähnlichen Einrichtungen erfolgt durch die Betriebsleitung nach Maßgabe der Eigenbetriebsverordnung und der jeweiligen Betriebsatzung. Die 'politische Verantwortung' trägt die Ressortleitung V für das SWI sowie die Ressortleitung VI für das KIM. Die 'politische Verantwortung' umfasst die Vertretung der Belange der Betriebe im Verwaltungsvorstand sowie die Wahrnehmung der Rechte gemäß § 6 Absätze 2 und 3 der jeweiligen Betriebsatzungen.

