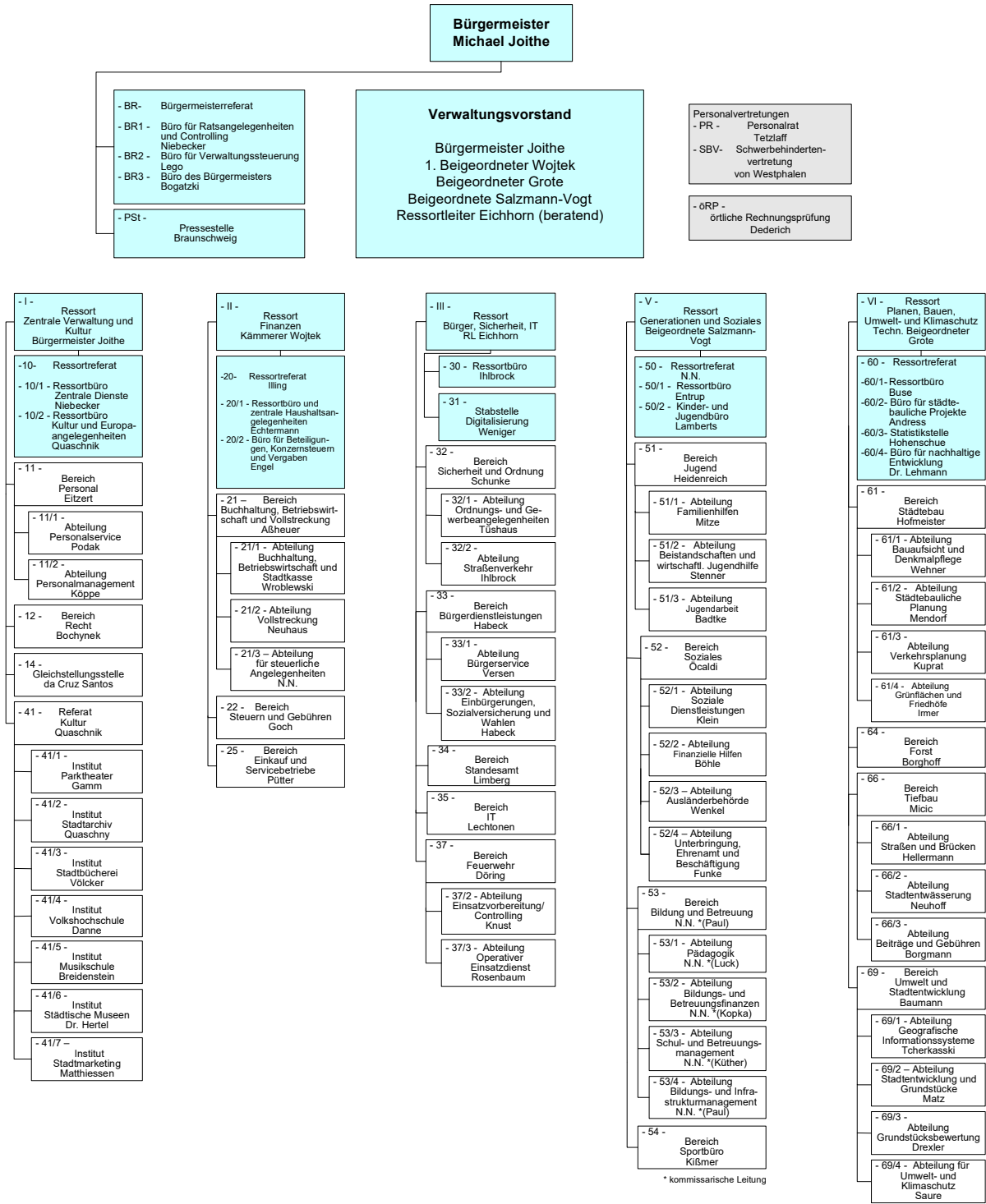


# Organigramm der Stadtverwaltung Iserlohn

Stand: 01. Mai 2025



**Beauftragungen:**

Datenschutzbeauftragter – Niebecker (BR1)  
 Europabeauftragter – Quaschnick (10/2)  
 Gleichstellungsbeauftragte – da Cruz Santos (14)  
 Digitalisierungsbeauftragter – Weniger (31)  
 Kinder- und Jugendbeauftragte – Lamberts (50/2)  
 Gewässerschutzbeauftragte – Neuhoff (66/2)  
 Klimaschutzbeauftragter – Dörner (69/4)  
 Antikorruptionsbeauftragte /  
 Betraute gem. HinweisgeberschutzG – Kurze (oRP)

Im Rahmen ihrer Beauftragung sind die genannten Dienstkräfte unabhängig von ihrer sonstigen organisatorischen Zuordnung direkt dem Bürgermeister unterstellt.

**Erläuterung zu den Steuerungsformen:**

**1. Ressorts**  
 Die strategische und operative Steuerung erfolgt durch die Ressortleitung.

**2. KIM und SWI**  
 Die Steuerung der eigenbetriebsähnlichen Einrichtungen erfolgt durch die Betriebsleitung nach Maßgabe der Eigenbetriebsverordnung und der jeweiligen Betriebsatzung. Die 'politische Verantwortung' trägt die Ressortleitung V für das SWI sowie die Ressortleitung VI für das KIM. Die 'politische Verantwortung' umfasst die Vertretung der Belange der Betriebe im Verwaltungsvorstand sowie die Wahrnehmung der Rechte gemäß § 6 Absätze 2 und 3 der jeweiligen Betriebsatzungen.

