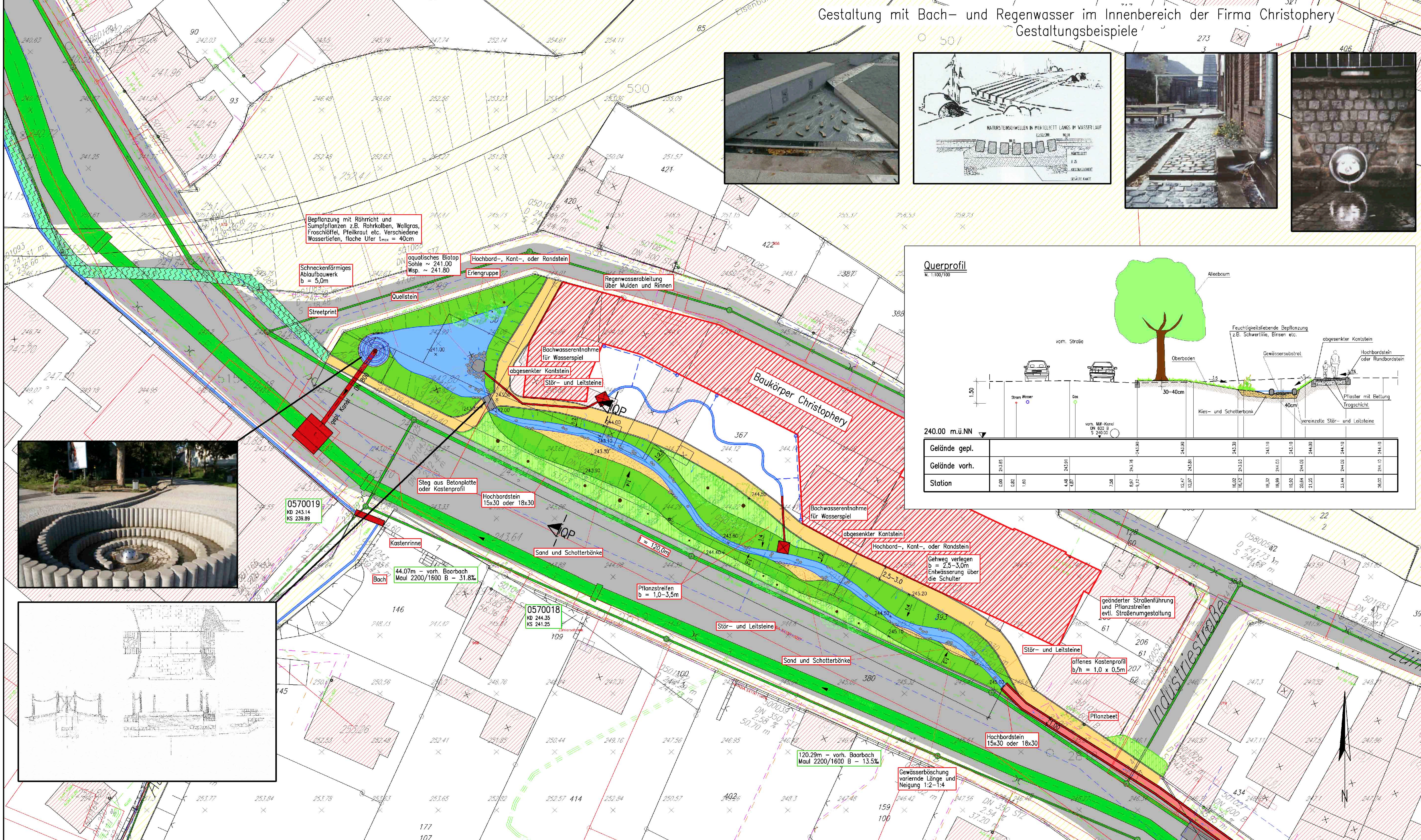
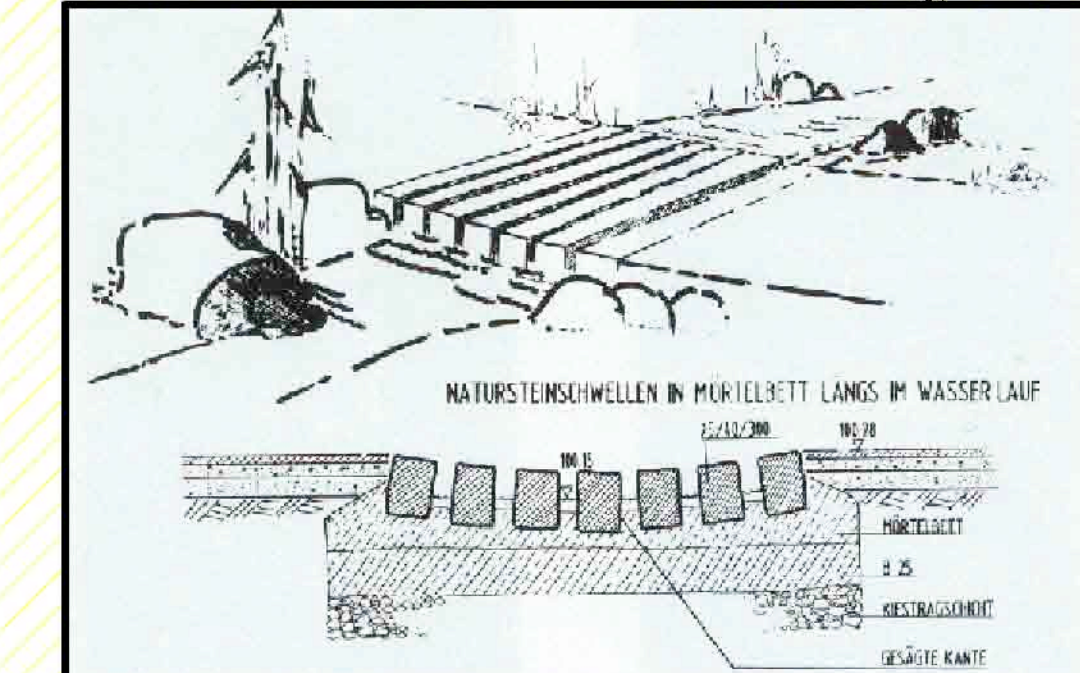
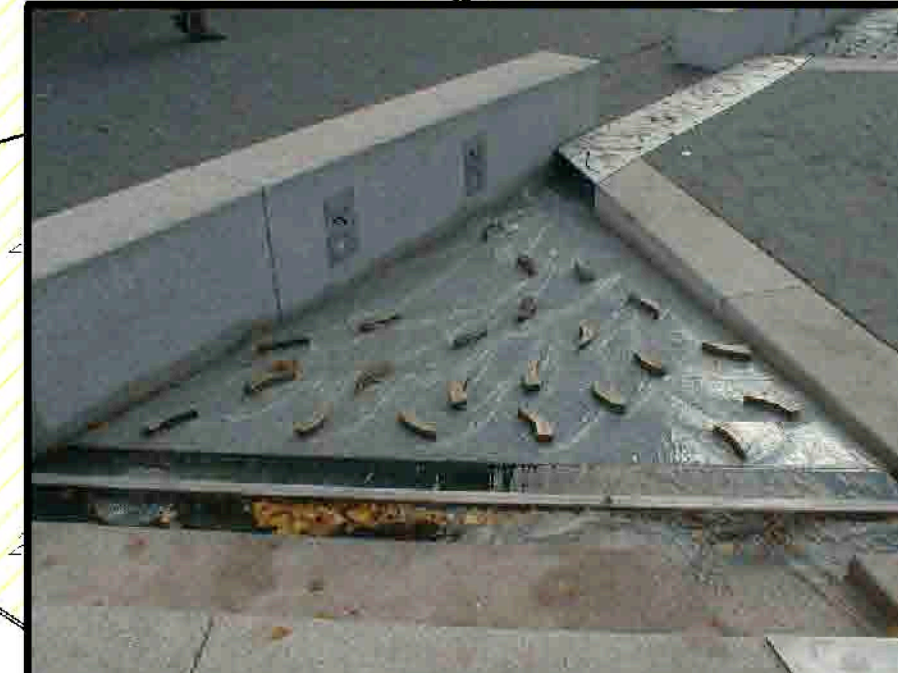


Gestaltung mit Bach- und Regenwasser im Innenbereich der Firma Christophery

Gestaltungsbeispiele



Bepflanzung mit Röhricht und Sumpfpflanzen z.B. Rohrkolben, Wallgras, Froschlöffel, Pfeilkraut etc. Verschiedene Wassertiefen, flache Ufer $l_{max} = 40cm$

Schneckenförmiges Ablaufbauwerk $b = 5,0m$

aquatisches Biotop
Sohle $\sim 241,00$
Wsp. $\sim 241,80$

Hochbord-, Kant-, oder Randstein
Erlengruppe

Regenwasserableitung über Mulden und Rinnen

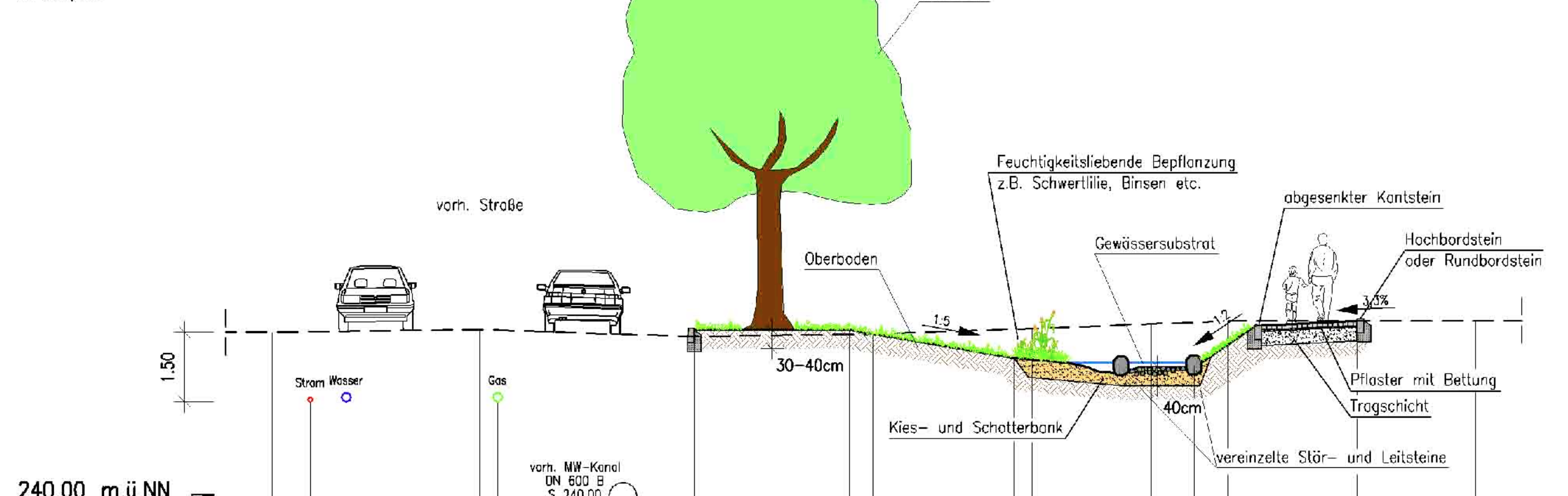
Streetprint

Quellstein

Bachwasserentnahme für Wasserspiel
abgesenkter Kantstein
Stör- und Leitsteine

Baukörper Christophery

Querprofil
M. 1:100/100



	0,00	0,02	1,80	4,48	9,31	7,38	8,97	24,16	24,30	24,30	24,30	24,10	24,10	24,00	24,00	24,10	24,10
Gelände gepl.																	
Gelände vorh.	243,85	243,85	243,85	243,85	243,85	243,85	243,85	243,85	243,85	243,85	243,85	243,85	243,85	243,85	243,85	243,85	243,85
Station	0,00	0,02	1,80	4,48	9,31	7,38	8,97	24,16	24,30	24,30	24,30	24,10	24,10	24,00	24,00	24,10	24,10



0570019
KD 243,14
KS 239,89

Steg aus Betonplatte oder Kastenprofil

Hochbordstein 15x30 oder 18x30

Kastennrinne

Bach
44,07m vorh. Baarbach
Maul 2200/1600 B - 31,8%

Sand und Schotterbänke

Pflanzstreifen $b = 1,0-3,5m$

Stör- und Leitsteine

Sand und Schotterbänke

Gehweg verlegen $b = 2,5-3,0m$
Entwässerung über die Schulter

Hochbord-, Kant-, oder Randstein

geänderter Straßenführung evtl. Straßengestaltung

offenes Kastenprofil $b/h = 1,0 \times 0,5m$

Pflanzbeet

Hochbordstein 15x30 oder 18x30

120,29m - vorh. Baarbach
Maul 2200/1600 B - 13,5%

Gewässerböschung variierende Länge und Neigung 1:2-1:4

Legende

- öffentliche Flächen
- Dachflächen
- Straße
- Baum geplant
- Weg geplant
- Siretprint geplant
- Kies-/Schotterbank geplant
- Gewässer geplant
- Böschung geplant
- Pflanzstreifen
- Gebäude
- Versorgungsleitungen
- Telekom
- Wasser
- Strom
- Gas
- Kanalstrecken
- Kanal/BW vorhanden
- Kanal/BW geplant
- Regenwasserableitung geplant

STUDIE

REV.	Art der Änderung	Datum	bezeichnet	gepr.
d				
e				
c				
b				
a				

STADT ISERLOHN
DER BÜRGERMEISTER

Bereich 66 Stadtbauwesen
Abt. Stadtentwässerung
Ing.-Büro Reinhard Beck
Hochstraße 97 • 42569 Wuppertal
Tel.: 05 12 46 78 - 0 • Fax: 05 12 46 78 - 44
Internet: www.ibeck.de • E-Mail: info@ibeck.de

Auftraggeber: Stadt Iserlohn
Projekt: Offenlegung Baarbach
Darstellung: Gestaltungsidee Firma Christophery
Datum: Juni 2010 Plan-Nr.: 1918/8337 Maßstab: 1 : 250
gezeichnet: gez. Gößler bearbeitet: gez. Schwefringhaus gezeichnet: gez. Beck