

Bestehende Planung  
Offenlegung Baarbach Wallstraße

24.00m – gepl. Baarbach  
Kasten 2800/1800 B – 12.1%

58.54m – vorh. Baarbach  
Kasten 2800/1800 B – 12.1%

37.00m – vorh. Baarbach  
Kasten 2800/1800 B – 18.6%

1470017  
KD xxx.xx  
KS 225.16

46.93m – vorh. Baarbach  
Kasten 2000/1500 B – 8.5%

74.89m – vorh. Baarbach  
Kasten 2500/1500 B – 35.8%

1470015  
KD xxx.xx  
KS 226.59

Streetprint  
evtl. Motiv auf Garagentor

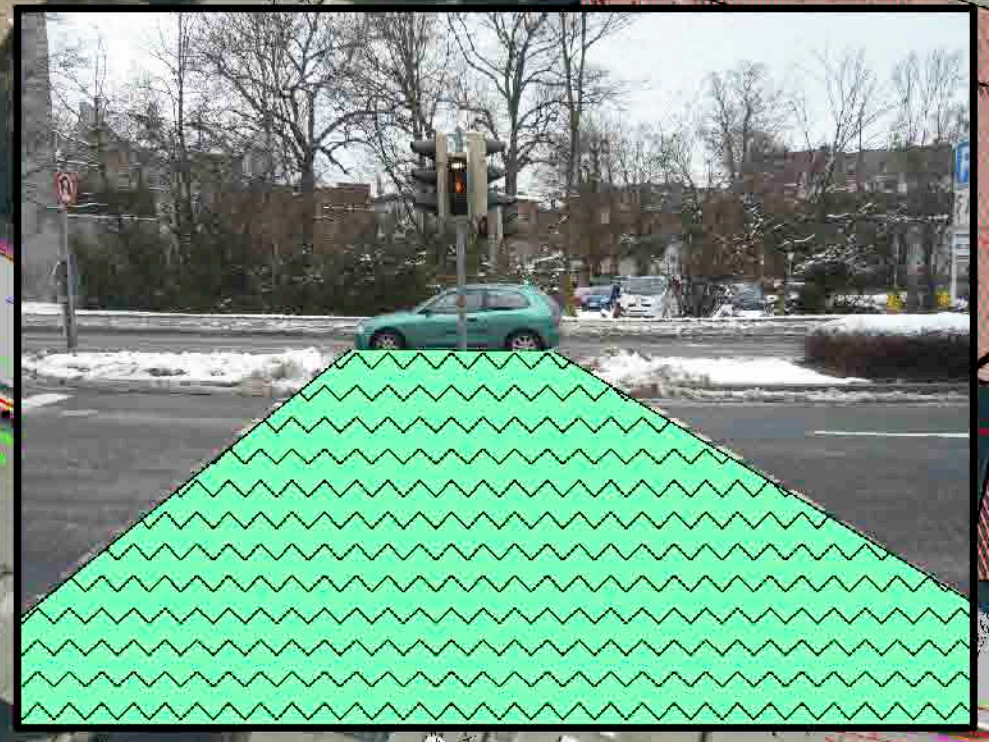
Gewässerverlauf  
in Rinnenstein

Gewässerverlauf  
in Rinnenstein

neuer Fußweg

flache Kastenrinne

neue Stellplätze



Streetprint

1470016  
KD xxx.xx  
KS 225.55

33.26m – vorh. Baarbach  
Kasten 2500/1500 B – 31.8%

bestehendes offenes Gerinne

Mauer abbrechen

evtl. Streetprint  
in Einfahrt

1470014  
KD xxx.xx  
KS 229.24

105.12m – vorh. Baarbach  
DN 2750 SB – 5.7%

Böschungsneigung 1:2-1:3

Anschluss an vorh.  
Baarbach Verrohrung  
Rohrsohle ca. 229.15

### Legende

- Dachflächen
- Straße
- Baum vorhanden
- Weg geplant
- Streetprint geplant
- Gewässer geplant
- Gebäude

### Versorgungsleitungen

- Telekom
- Wasser
- Strom
- Gas

### Kanalstrecken

- Kand/BW vorhanden
- Kand/BW geplant
- Kand/BW entfernt

### STUDIE

e				
d				
c				
b				
a				
REV.	Art der Änderung	Datum	berc.	gepr.

**STADT ISERLOHN**  
DER BÜRGERMEISTER

Bereich 66 Stadtbauwesen  
Abt. Stadtentwässerung

Ing.-Büro Reinhard Beck  
Hochstraße 97 • 42569 Wuppertal  
Tel.: 05 02 / 46 78 - 0 • Fax: 05 02 / 46 78 - 44  
Internet: www.ibeck.de • E-Mail: info@ibeck.de

Auftraggeber: **Stadt Iserlohn**

Projekt: **Offenlegung Baarbach**

Darstellung: **Gestaltungsplan Lageplan 1**

Datum: Juni 2010	Plan-Nr.: 1918/8333	Maßstab: 1 : 500
gezeichnet: gez. Gößler	berarbeitet: gez. Schwefringhaus	gelesen: gez. Beck