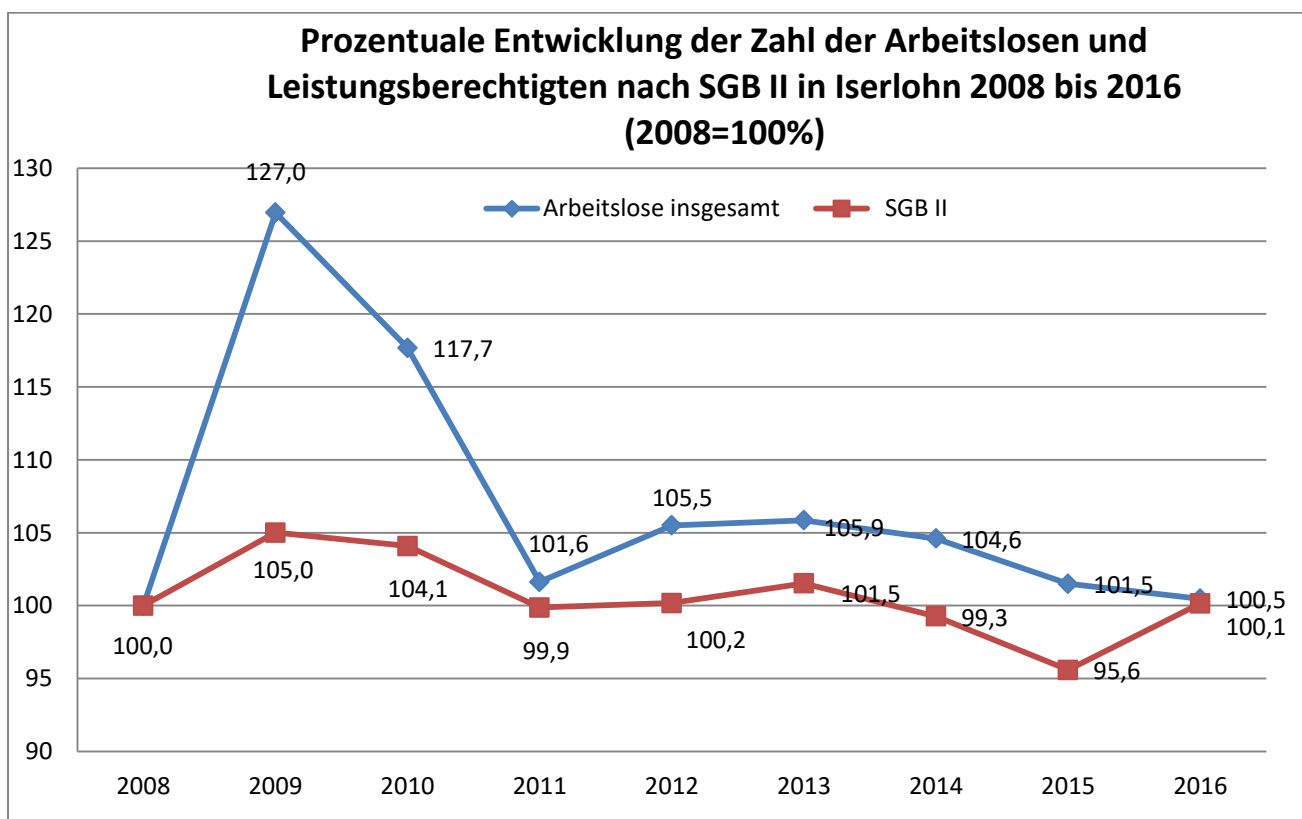


Leistungsberechtigte nach SGB II in Iserlohn 2016

Entwicklung der Zahl der Arbeitslosen und Leistungsberechtigten nach SGB II seit 2008 (Berichtsmonat Dezember)				
Jahr	absolut		Index (2008 =100)	
	Arbeitslose insgesamt	Leistungsberechtigte nach SGB II	Arbeitslosigkeit	SGB II
2008	3.740	8.932	100,0	100,0
2009	4.748	9.379	127,0	105,0
2010	4.401	9.297	117,7	104,1
2011	3.801	8.921	101,6	99,9
2012	3.946	8.948	105,5	100,2
2013	3.959	9.069	105,9	101,5
2014	3.912	8.867	104,6	99,3
2015	3.796	8.538	101,5	95,6
2016	3.758	8.945	100,5	100,1

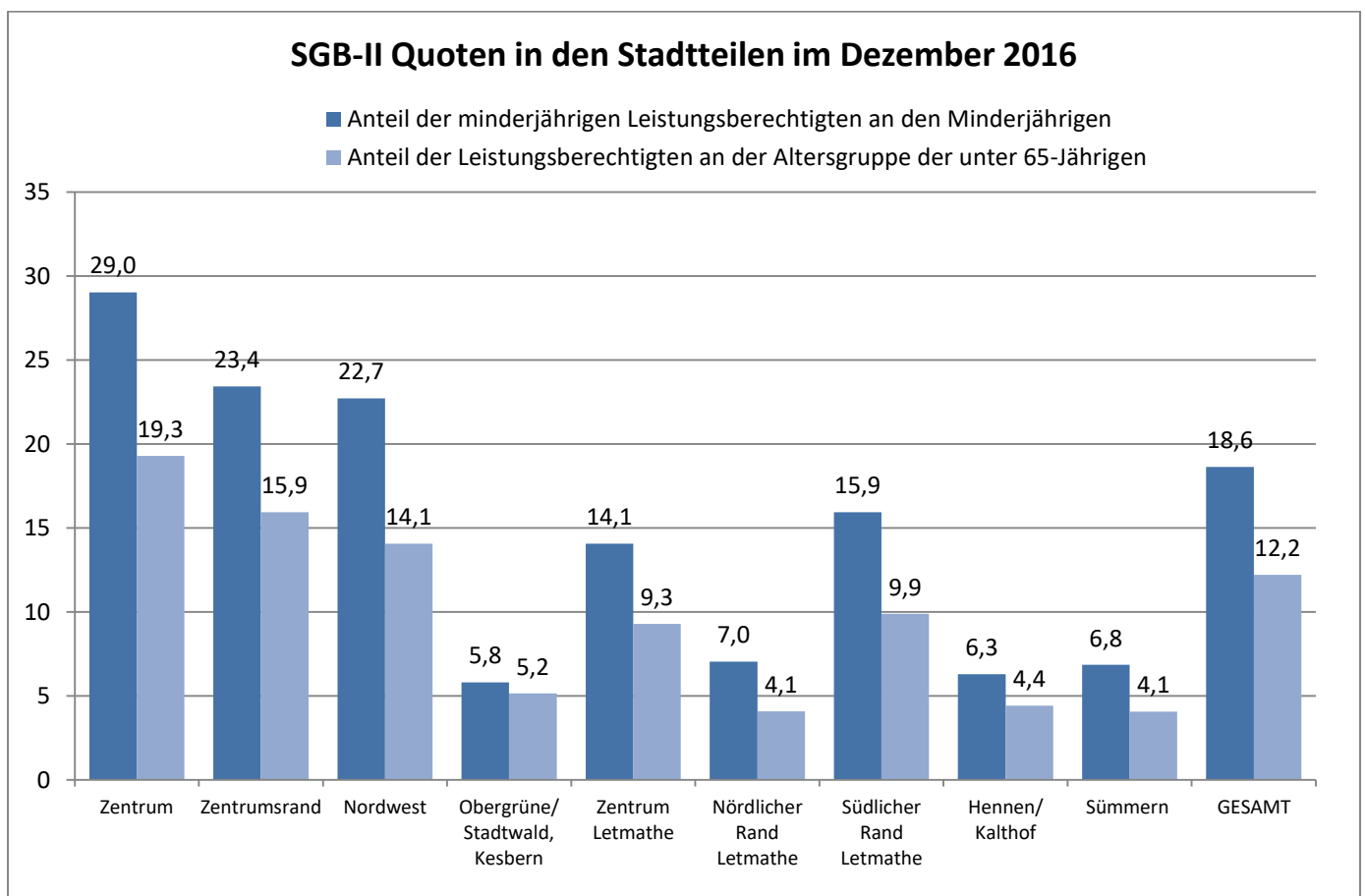
Quelle: Statistik der Bundesagentur für Arbeit Nürnberg

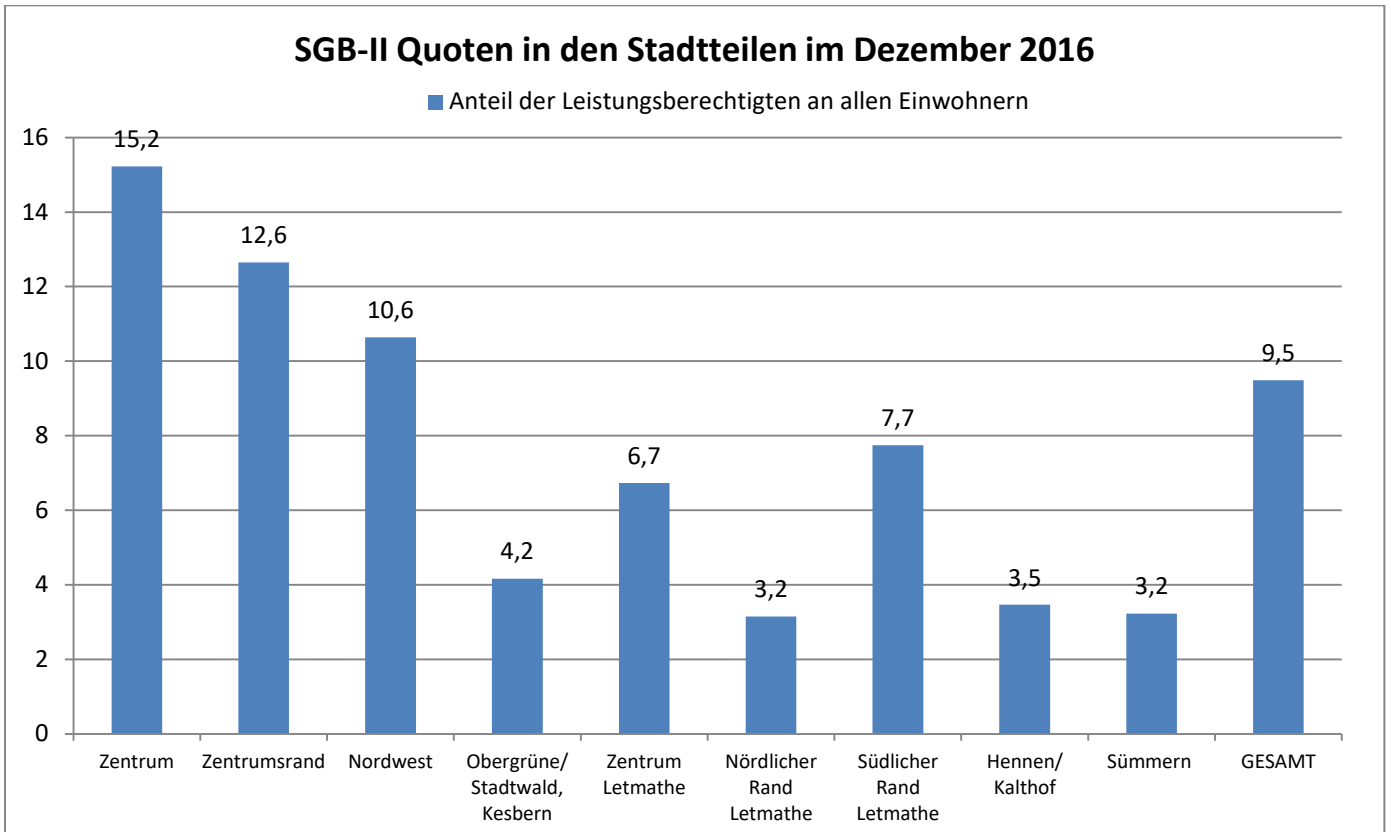


Leistungsberechtigte nach SGB II Iserlohn 2016

Leistungsberechtigte (alle) nach SGB II im Dezember 2016				SGB II-Quoten 2016			
Bereich	GESAMT	unter 18 Jahre	18 Jahre und älter	Anteil der Leistungs- berechtigten an allen Einwohnern	Anteil der minderjährigen Leistungs- berechtigten an den Minderjährigen	Anteil der Leistungs- berechtigten an der Altersgruppe der unter 65-Jährigen	Anteil der 18 bis 64- Jährigen Leistungs- berechtigten an ihrer Altersgruppe
Zentrum	3.251	1.036	2.215	15,2	29,0	19,3	16,7%
Zentrumsrand	2.521	791	1.730	12,6	23,4	15,9	13,9%
Nordwest	1.069	358	711	10,6	22,7	14,1	11,8%
Obergrüne/ Stadtwald, Kesbern	57	14	43	4,2	5,8	5,2	5,0%
Zentrum Letmathe	715	214	501	6,7	14,1	9,3	8,1%
Nördlicher Rand Letmathe	255	87	168	3,2	7,0	4,1	3,3%
Südlicher Rand Letmathe	511	158	353	7,7	15,9	9,9	8,5%
Hennen/Kalthof	327	103	224	3,5	6,3	4,4	3,9%
Sümmern	220	78	142	3,2	6,8	4,1	3,3%
GESAMT	8.945	2.847	6.098	9,5	18,6	12,2	10,5%

Quelle: Statistik der Bundesagentur für Arbeit Nürnberg, Pseudonymisierte Einzeldatensätze SGB II 2016





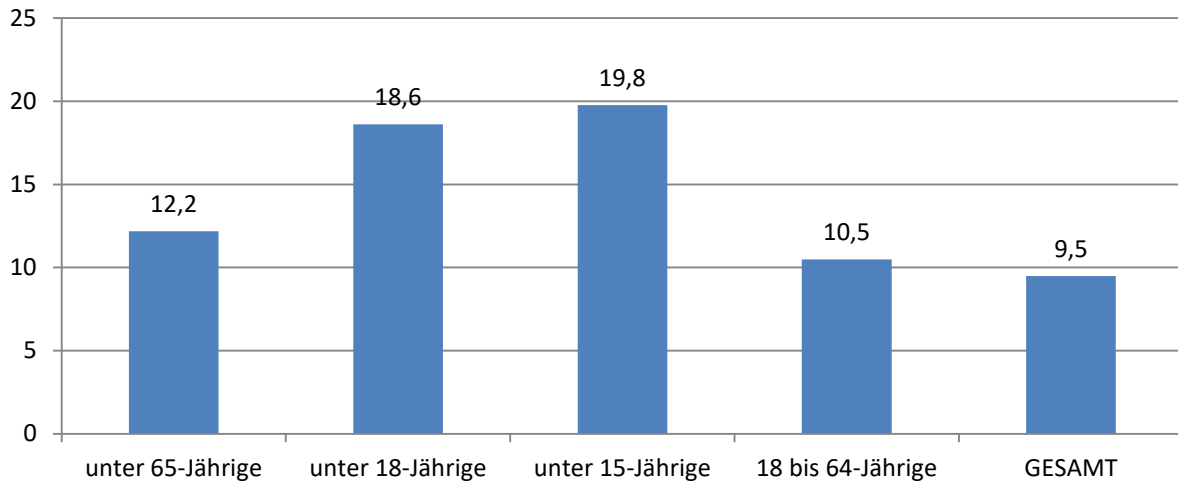
Leistungsberechtigte nach SGB II im Dezember 2016			
	Leistungsberechtigte	Einwohner	Quote
unter 65-Jährige	8.935	73.325	12,2
unter 18-Jährige	2.847	15.288	18,6
unter 15-Jährige	2.434	12.313	19,8
18 bis 64-Jährige	6.088	58.037	10,5
GESAMT	8.945	94.265	9,5

Quelle: Statistik der Bundesagentur für Arbeit Nürnberg

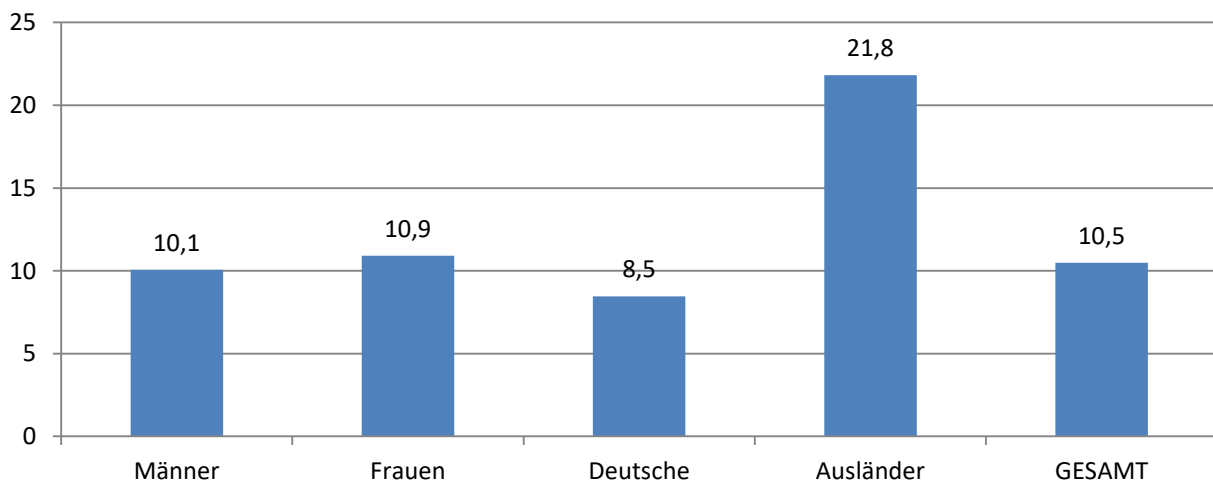
Erwerbsfähige Leistungsberechtigte nach SGB II im Dezember 2016			
	Erwerbsfähige Leistungsberechtigte	Einwohner im Alter von 15 bis 64-Jahren	Quote
Männer	3.114	30.960	10,1
Frauen	3.279	30.052	10,9
Deutsche	4.385	51.805	8,5
Ausländer	2.008	9.207	21,8
GESAMT	6.393	61.012	10,5

Quelle: Statistik der Bundesagentur für Arbeit Nürnberg

Anteil der Leistungsberechtigten nach SGB II an ihrer jeweiligen Altersgruppe im Dezember 2016



Anteil der erwerbsfähigen Leistungsberechtigten an den jeweiligen 15- bis 64-Jährigen im Dezember 2016



Bedarfsgemeinschaften und ihre Verteilung auf die Stadtteile im Dezember 2016		
Bereich	Bedarfs- gemeinschaften	Anteil an allen Fällen
Zentrum	1.688	35,9%
Zentrumsrand	1.355	28,8%
Nordwest	535	11,4%
Obergrüne/Stadtwald, Kesbern	35	0,7%
Zentrum Letmathe	394	8,4%
Nördlicher Rand Letmathe	139	3,0%
Südlicher Rand Letmathe	271	5,8%
Hennen/Kalthof	172	3,7%
Sümmern	105	2,2%
ohne Zuordnung	10	0,2%
GESAMT	4.704	100,0%

Quelle: Statistik der Bundesagentur für Arbeit Nürnberg, Pseudonymisierte Einzeldatensätze SGB II 2016

Bedarfsgemeinschaften nach Typus der BG im Dezember 2016	
BG-Typ	Fälle
Single BG	2.515
Alleinerziehende BG	846
Partner-BG ohne Kind	466
Partner-BG mit Kind(ern)	781
Sonstige BG	96
GESAMT	4.704

Quelle: Statistik der Bundesagentur für Arbeit Nürnberg, Pseudonymisierte Einzeldatensätze SGB II 2016

