

Stadt Iserlohn

- Statistikstelle -

Leistungsberechtigte nach SGB II

2018

Impressum

Stadt Iserlohn
Ressort Planen, Bauen, Umwelt- und Klimaschutz
Statistikstelle

Rathaus II
Werner-Jacobi-Platz 12
58636 Iserlohn
Tel: 02371-217-2449
Email: statistikstelle@iserlohn.de

Iserlohn, November 2019

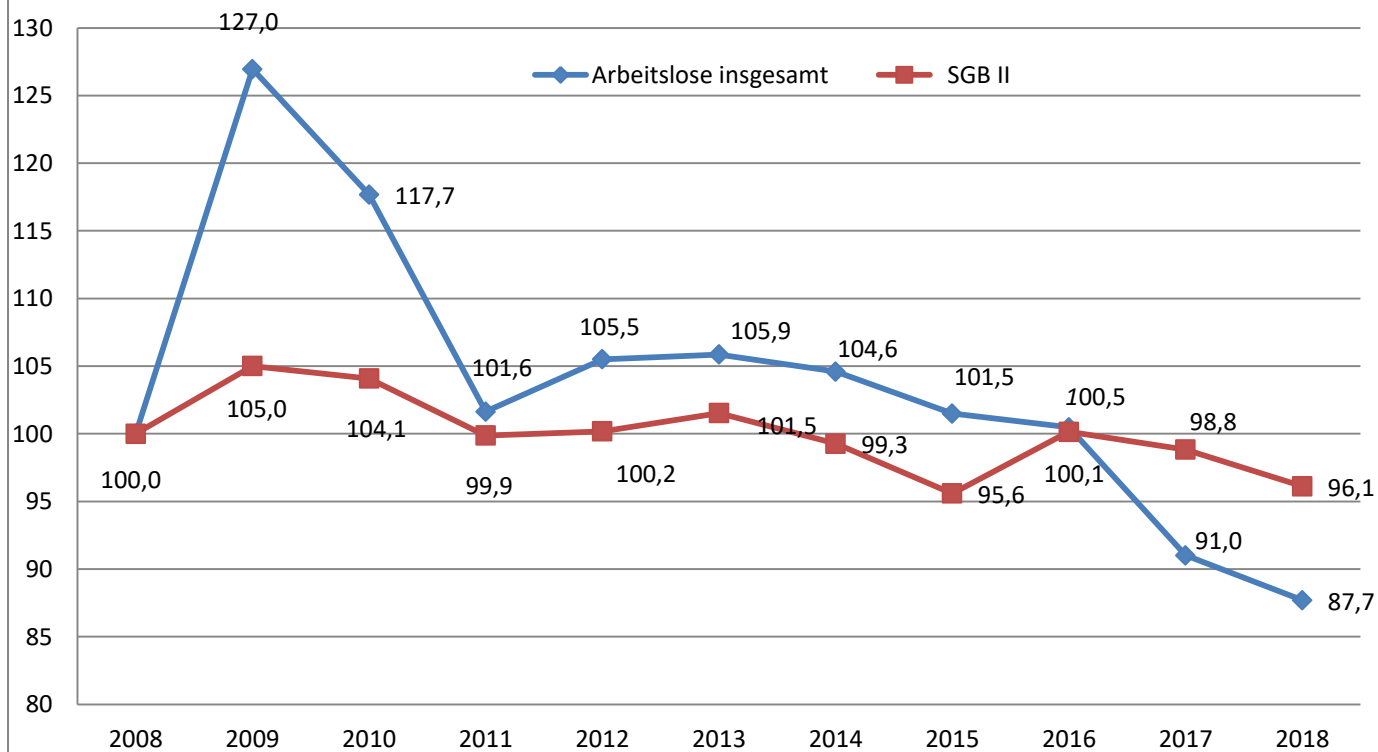
Entwicklung der Zahl der Arbeitslosen und Leistungsberechtigten nach SGB II seit 2008 (Berichtsmonat Dezember)

Jahr	absolut		Index (2008 =100)	
	Arbeitslose insgesamt	Leistungsberechtigte nach SGB II	Arbeitslosigkeit	SGB II
2008	3.740	8.932	100,0	100,0
2009	4.748	9.379	127,0	105,0
2010	4.401	9.297	117,7	104,1
2011	3.801	8.921	101,6	99,9
2012	3.946	8.948	105,5	100,2
2013	3.959	9.069	105,9	101,5
2014	3.912	8.867	104,6	99,3
2015	3.796	8.538	101,5	95,6
2016	3.758	8.945	100,5	100,1
2017	3.404	8.828	91,0	98,8
2018	3.280	8.586	87,7	96,1

Quelle: Pseudonymisierte Einzeldatensätze SGB II, Statistik der Bundesagentur für Arbeit Nürnberg

2015 fand eine Revision der Statistik für Grundsicherung statt, die sich geringfügig auch auf die Zahl der als leistungsberechtigt gezählten Personen auswirken kann.

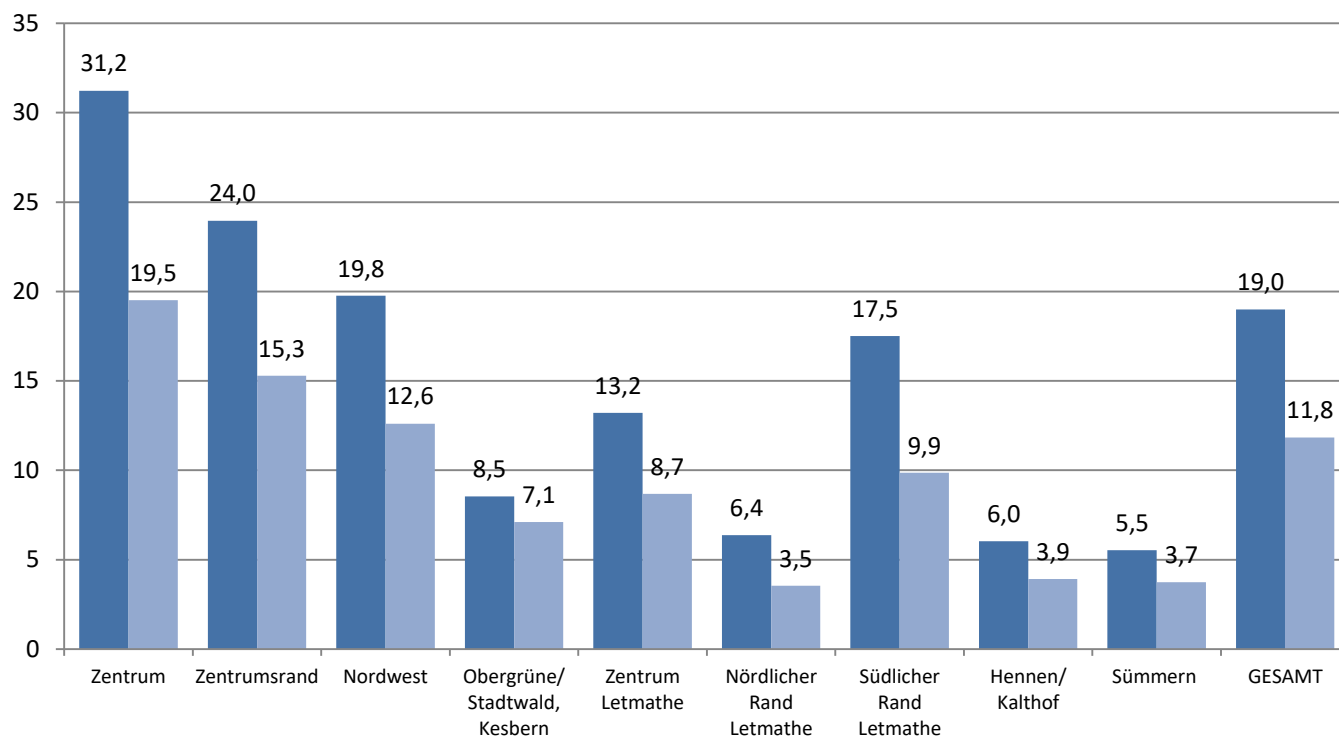
Prozentuale Entwicklung der Zahl der Arbeitslosen und Leistungsberechtigten nach SGB II in Iserlohn 2008 bis 2018 (2008=100%)

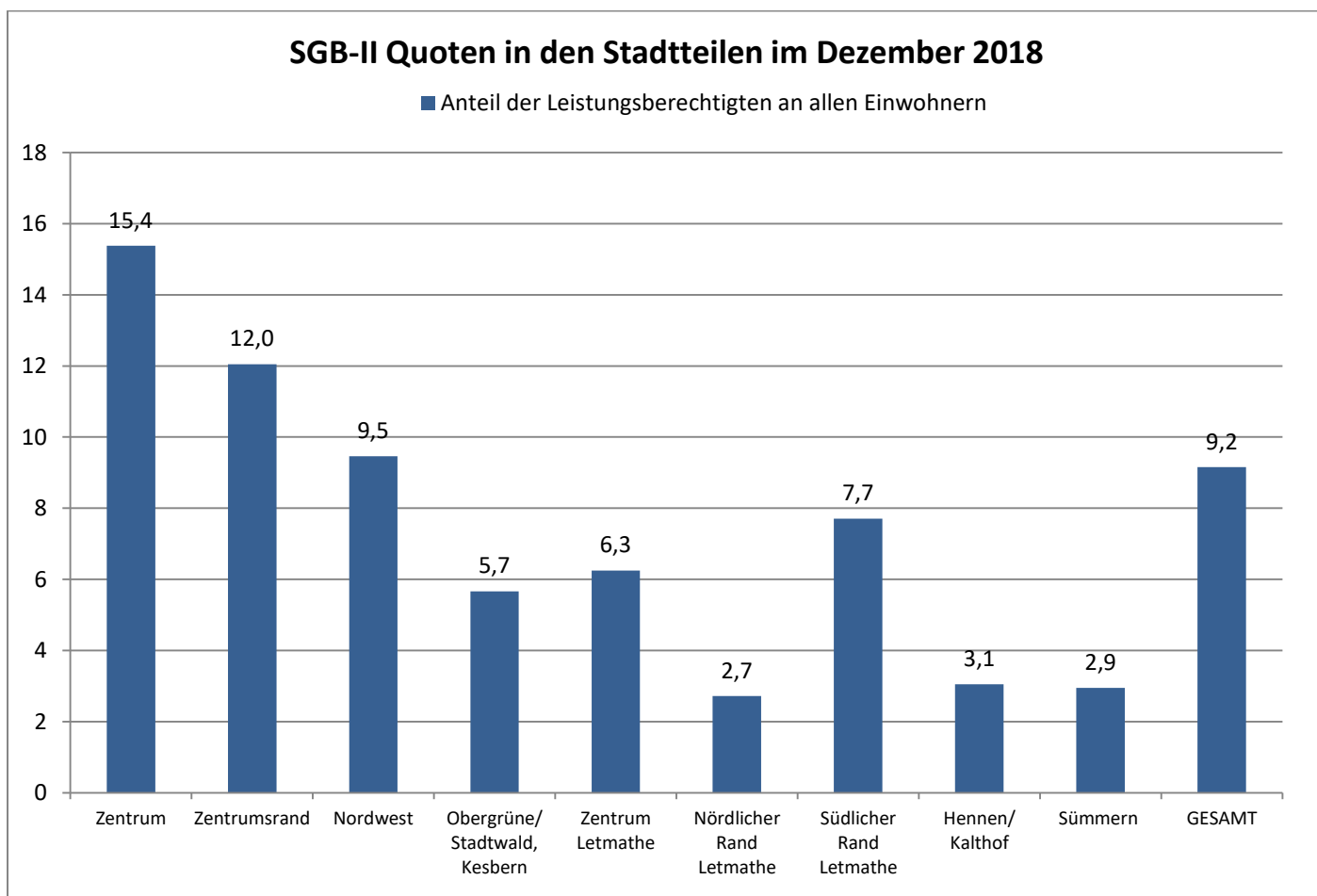


Leistungsberechtigte (alle) nach SGB II im Dezember 2018				SGB II-Quoten 2018			
Bereich	Gesamt	unter 18 Jahre	18 bis 64-Jährige	Anteil der Leistungsberechtigten an allen Einwohnern	Anteil der minderjährigen Leistungsberechtigten an den Minderjährigen	Anteil der Leistungsberechtigten an der Altersgruppe der unter 65-Jährigen	Anteil der 18 bis 64-Jährigen Leistungsberechtigten an ihrer Altersgruppe
Zentrum	3.305	1.147	2.150	15,4	31,2	19,5	16,2%
Zentrumsrand	2.395	811	1.573	12,0	24,0	15,3	12,8%
Nordwest	934	312	621	9,5	19,8	12,6	10,7%
Obergrüne/Stadtwald, Kesbern	75	18	56	5,7	8,5	7,1	6,6%
Zentrum Letmathe	654	194	458	6,3	13,2	8,7	7,5%
Nördlicher Rand Letmathe	220	77	142	2,7	6,4	3,5	2,8%
Südlicher Rand Letmathe	502	166	334	7,7	17,5	9,9	8,1%
Hennen/Kalthof	286	97	188	3,1	6,0	3,9	3,3%
Sümmern	199	63	135	2,9	5,5	3,7	3,2%
GESAMT	8.586	2.892	5.666	9,2	19,0	11,8	9,9%

SGB-II Quoten in den Stadtteilen im Dezember 2018

- Anteil der minderjährigen Leistungsberechtigten an den Minderjährigen
- Anteil der Leistungsberechtigten an der Altersgruppe der unter 65-Jährigen





Leistungsberechtigte nach SGB II im Dezember 2018

	Leistungsberechtigte	Einwohner	Quote
unter 65-Jährige	8.558	72.523	11,8
unter 18-Jährige	2.892	15.220	19,0
unter 15-Jährige	2.496	12.404	20,1
18 bis 64-Jährige	5.666	57.303	9,9
GESAMT	8.586	93.757	9,2

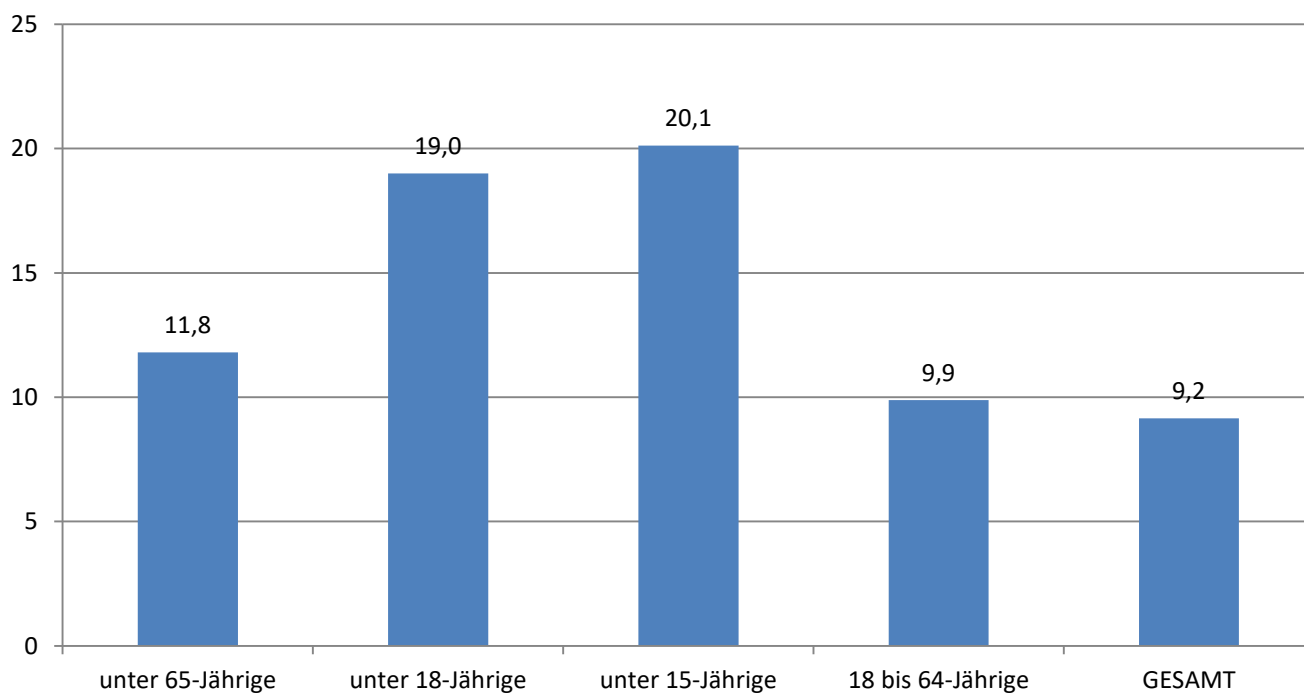
Quelle: Statistik der Bundesagentur für Arbeit Nürnberg, Pseudonymisierte Einzeldatensätze SGB II 2018

Erwerbsfähige Leistungsberechtigte nach SGB II im Dezember 2018

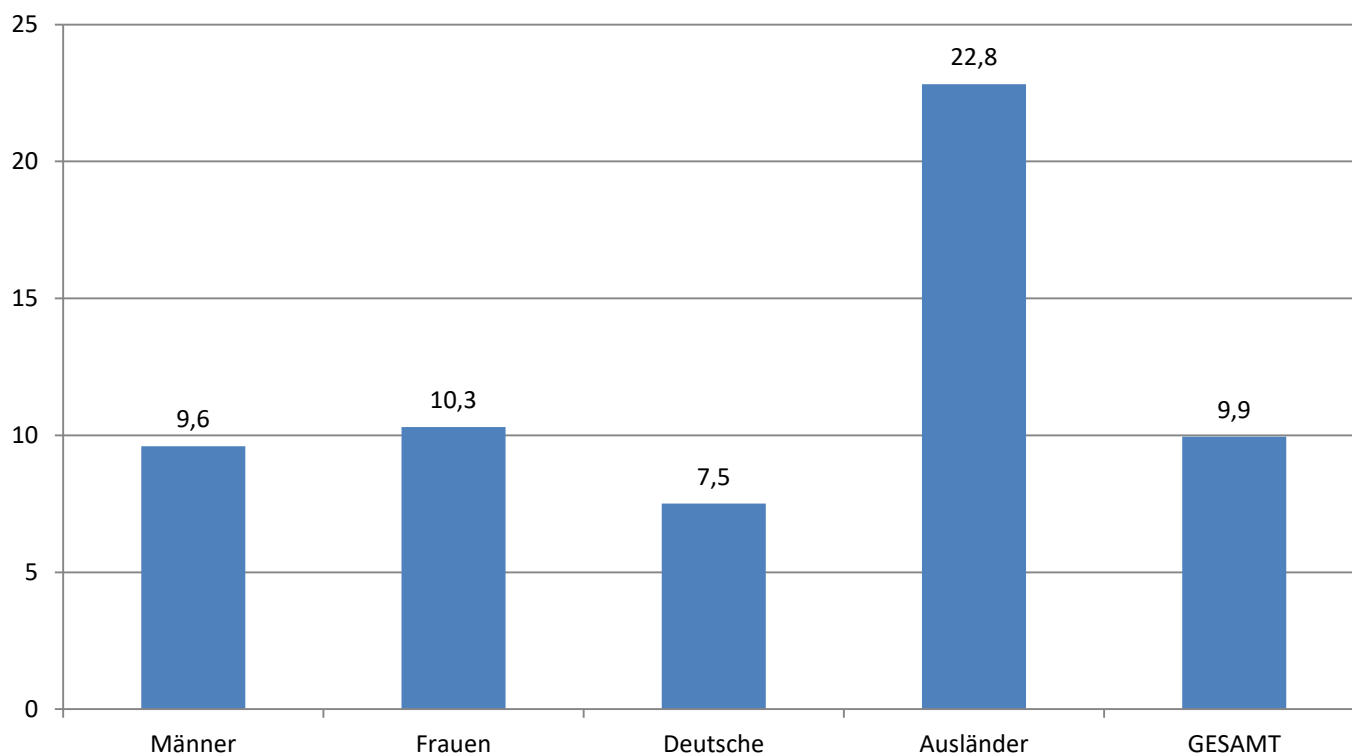
	Erwerbsfähige Leistungsberechtigte	Einwohner im Alter von 15 bis 64-Jahren	Quote
Männer	2.925	30.462	9,6
Frauen	3.054	29.657	10,3
Deutsche	3.792	50.537	7,5
Ausländer	2.187	9.582	22,8
GESAMT	5.979	60.119	9,9

Quelle: Statistik der Bundesagentur für Arbeit Nürnberg, Pseudonymisierte Einzeldatensätze SGB II 2018

Anteil der Leistungsberechtigten nach SGB II an ihrer jeweiligen Altersgruppe im Dezember 2018



Anteil der erwerbsfähigen Leistungsberechtigten an den jeweiligen 15- bis 64-Jährigen im Dezember 2018



Bedarfsgemeinschaften und ihre Verteilung auf die Stadtteile im Dezember 2018		
Bereich	Bedarfsgemeinschaften	Anteil an allen Fällen
Zentrum	1.649	37,3%
Zentrumsrand	1.254	28,3%
Nordwest	481	10,9%
Obergrüne/Stadtwald, Kesbern	41	0,9%
Zentrum Letmathe	363	8,2%
Nördlicher Rand Letmathe	115	2,6%
Südlicher Rand Letmathe	258	5,8%
Hennen/Kalthof	154	3,5%
Sümmern	102	2,3%
ohne Zuordnung	9	0,2%
GESAMT	4.426	100,0%

Quelle: Statistik der Bundesagentur für Arbeit Nürnberg, Pseudonymisierte Einzeldatensätze SGB II 2018

Bedarfsgemeinschaften nach Typus der BG im Dezember 2018	
BG-Typ	Fälle
Single BG	2.401
Alleinerziehende BG	783
Partner-BG ohne Kind	411
Partner-BG mit Kind(ern)	758
Sonstige BG	73
GESAMT	4.426

Quelle: Statistik der Bundesagentur für Arbeit Nürnberg, Pseudonymisierte Einzeldatensätze SGB II 2018

