

Stadt Iserlohn

- Statistikstelle -

Leistungsberechtigte nach SGB II

2019

Impressum

Stadt Iserlohn
Ressort Planen, Bauen, Umwelt- und Klimaschutz
Statistikstelle

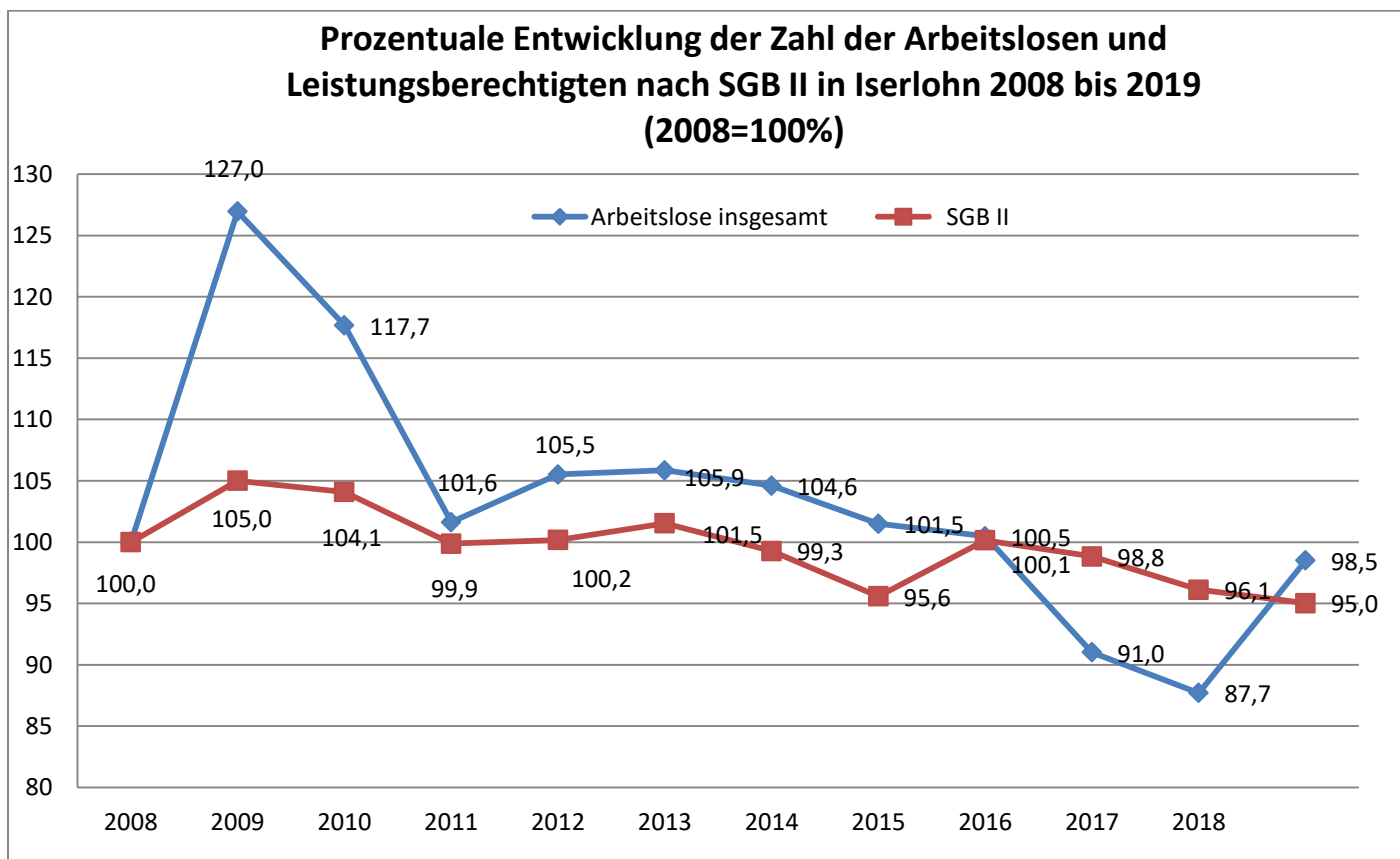
Rathaus II
Werner-Jacobi-Platz 12
58636 Iserlohn
Tel: 02371-217-2449
Email: statistikstelle@iserlohn.de

Iserlohn, November 2020

Entwicklung der Zahl der Arbeitslosen und Leistungsberechtigten nach SGB II seit 2008 (Berichtsmonat Dezember)				
Jahr	absolut		Index (2008 =100)	
	Arbeitslose insgesamt	Leistungsberechtigte nach SGB II	Arbeitslosigkeit	SGB II
2008	3.740	8.932	100,0	100,0
2009	4.748	9.379	127,0	105,0
2010	4.401	9.297	117,7	104,1
2011	3.801	8.921	101,6	99,9
2012	3.946	8.948	105,5	100,2
2013	3.959	9.069	105,9	101,5
2014	3.912	8.867	104,6	99,3
2015	3.796	8.538	101,5	95,6
2016	3.758	8.945	100,5	100,1
2017	3.404	8.828	91,0	98,8
2018	3.280	8.586	87,7	96,1
2019	3.684	8.488	98,5	95,0

Quelle: Pseudonymisierte Einzeldatensätze SGB II, Statistik der Bundesagentur für Arbeit Nürnberg

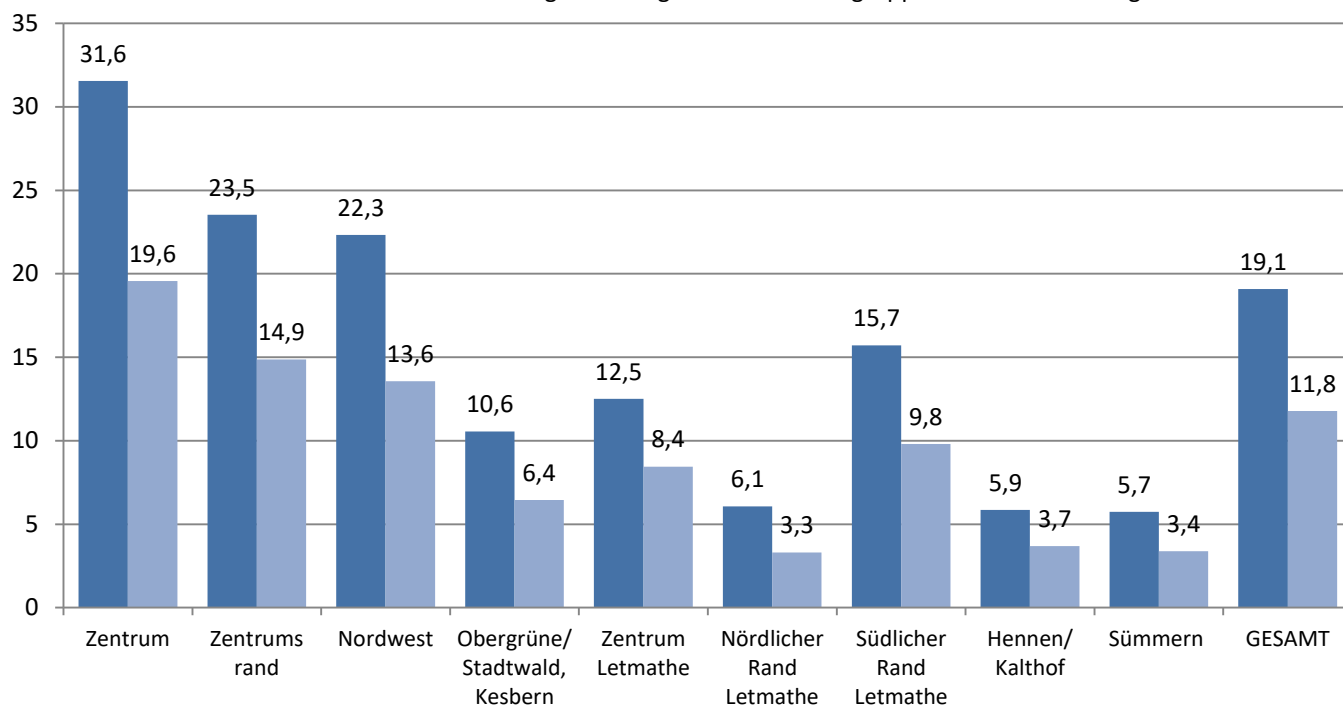
2015 fand eine Revision der Statistik für Grundsicherung statt, die sich geringfügig auch auf die Zahl der als leistungsberechtigt gezählten Personen auswirken kann.

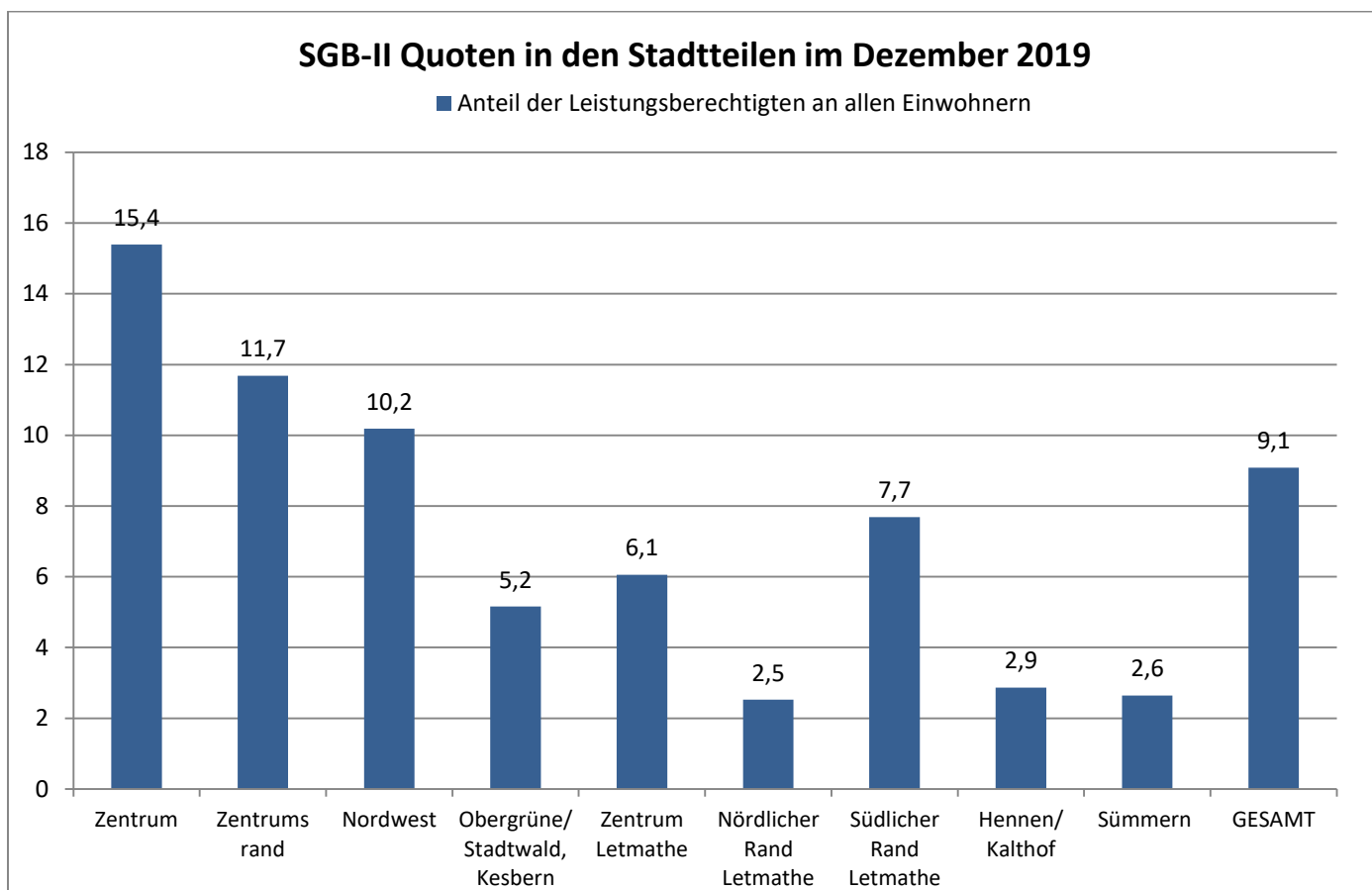


Leistungsberechtigte (alle) nach SGB II im Dezember 2019				SGB II-Quoten 2019			
Bereich	Gesamt	unter 18 Jahre	über 18 Jahre	Anteil der Leistungsberechtigten an allen Einwohnern	Anteil der minderjährigen Leistungsberechtigten an den Minderjährigen	Anteil der Leistungsberechtigten an der Altersgruppe der unter 65-Jährigen	Anteil der über 18-Jährigen Leistungsberechtigten an den 18 bis 64-Jährigen
Zentrum	3.301	1.159	2.142	15,4	31,6	19,6	16,2%
Zentrumsrand	2.322	785	1.537	11,7	23,5	14,9	12,5%
Nordwest	993	350	643	10,2	22,3	13,6	11,2%
Obergrüne/Stadtwald, Kesbern	68	23	45	5,2	10,6	6,4	5,4%
Zentrum Letmathe	630	180	450	6,1	12,5	8,4	7,5%
Nördlicher Rand Letmathe	205	76	129	2,5	6,1	3,3	2,6%
Südlicher Rand Letmathe	498	149	349	7,7	15,7	9,8	8,5%
Hennen/Kalthof	267	91	176	2,9	5,9	3,7	3,1%
Sümmern	177	65	112	2,6	5,7	3,4	2,7%
GESAMT	8.488	2.887	5.601	9,1	19,1	11,8	9,8%

SGB-II Quoten in den Stadtteilen im Dezember 2019

- Anteil der minderjährigen Leistungsberechtigten an den Minderjährigen
- Anteil der Leistungsberechtigten an der Altersgruppe der unter 65-Jährigen





Leistungsberechtigte nach SGB II im Dezember 2019

	Leistungsberechtigte	Einwohner	Quote
unter 65-Jährige	8.441	72.079	11,7
unter 18-Jährige	2.887	15.122	19,1
unter 15-Jährige	2.476	12.361	20,0
18 bis 64-Jährige	5.554	56.957	9,8
GESAMT	8.488	93.404	9,1

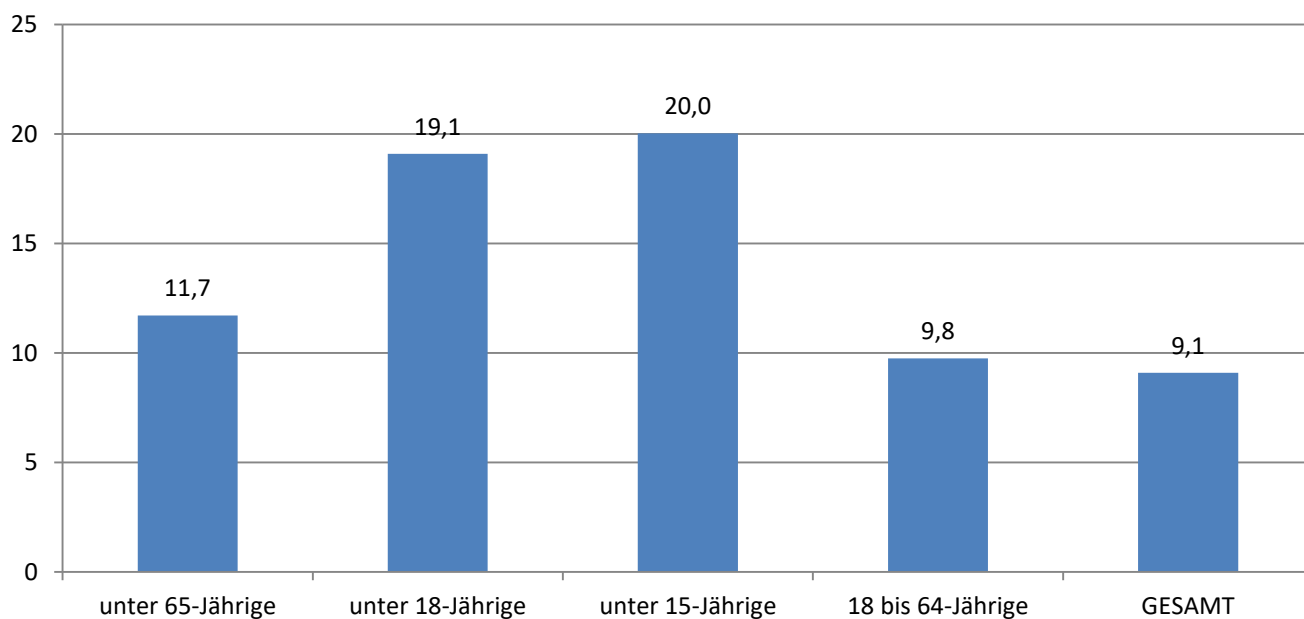
Quelle: Statistik der Bundesagentur für Arbeit Nürnberg, Pseudonymisierte Einzeldatensätze SGB II 2019

Erwerbsfähige Leistungsberechtigte nach SGB II im Dezember 2019

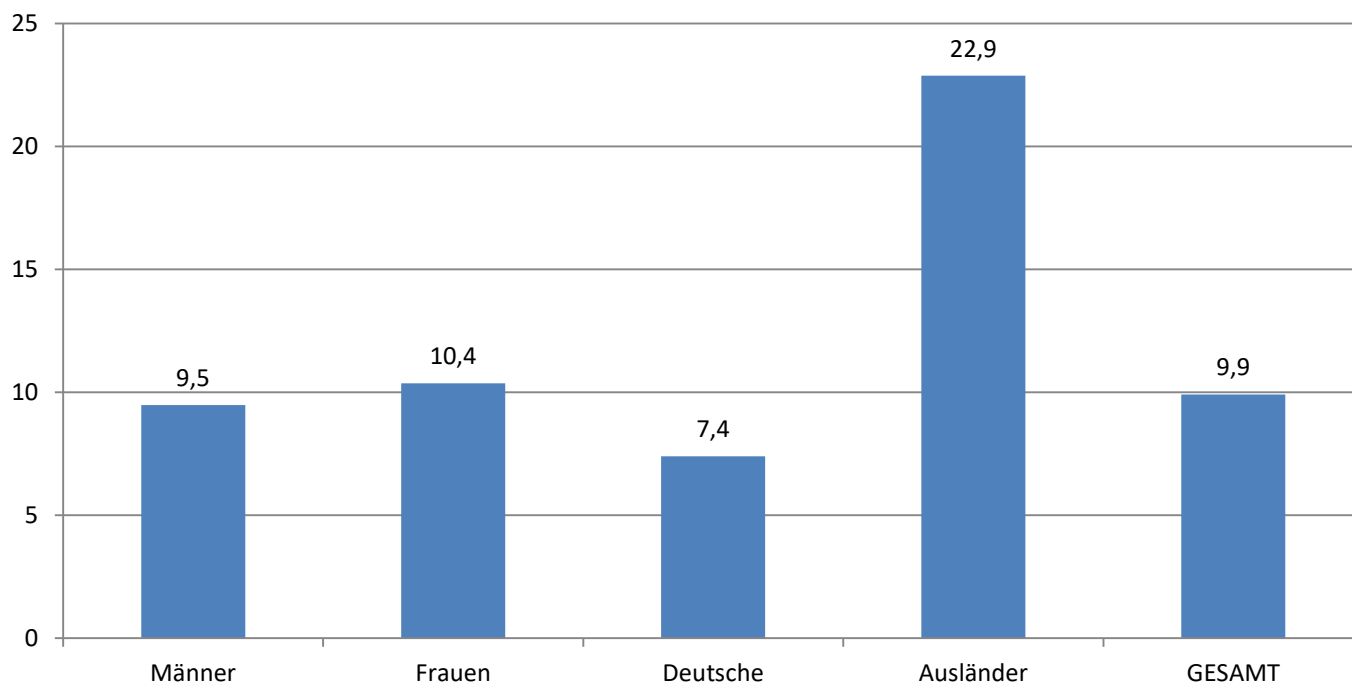
	Erwerbsfähige Leistungsberechtigte	Einwohner im Alter von 15 bis 64-Jahren	Quote
Männer	2.871	30.290	9,5
Frauen	3.050	29.428	10,4
Deutsche	3.702	50.019	7,4
Ausländer	2.219	9.699	22,9
GESAMT	5.921	59.718	9,9

Quelle: Statistik der Bundesagentur für Arbeit Nürnberg, Pseudonymisierte Einzeldatensätze SGB II 2019

Anteil der Leistungsberechtigten nach SGB II an ihrer jeweiligen Altersgruppe im Dezember 2019



Anteil der erwerbsfähigen Leistungsberechtigten an den jeweiligen 15- bis 64-Jährigen im Dezember 2019



Bedarfsgemeinschaften und ihre Verteilung auf die Stadtteile im Dezember 2019

Bereich	Bedarfs- gemeinschaften	Haushalte	Anteil an allen Fällen	Anteil der BGs an allen Haushalten
Zentrum	1629	10.724	37,7%	15,2%
Zentrumsrand	1202	10.092	27,8%	11,9%
Nordwest	492	4.757	11,4%	10,3%
Obergrüne/Stadtwald,Kesbern	35	599	0,8%	5,8%
Zentrum Letmathe	353	5.339	8,2%	6,6%
Nördlicher Rand Letmathe	106	3.748	2,5%	2,8%
Südlicher Rand Letmathe	260	3.100	6,0%	8,4%
Hennen/Kalthof	141	4.097	3,3%	3,4%
Sümmern	88	3.069	2,0%	2,9%
GESAMT	4323	45.525	100,0%	9,5%

Quelle: Statistik der Bundesagentur für Arbeit Nürnberg, Pseudonymisierte Einzeldatensätze SGB II 2019

Bedarfsgemeinschaften nach Typus der BG im Dezember 2019

BG-Typ	Fälle
Single BG	2.326
Alleinerziehende BG	776
Partner-BG ohne Kind	401
Partner-BG mit Kind(ern)	752
Sonstige BG	68
GESAMT	4.323

Quelle: Statistik der Bundesagentur für Arbeit Nürnberg, Pseudonymisierte Einzeldatensätze SGB II 2019

Bedarfsgemeinschaften nach Typus der BG - Dezember 2019

